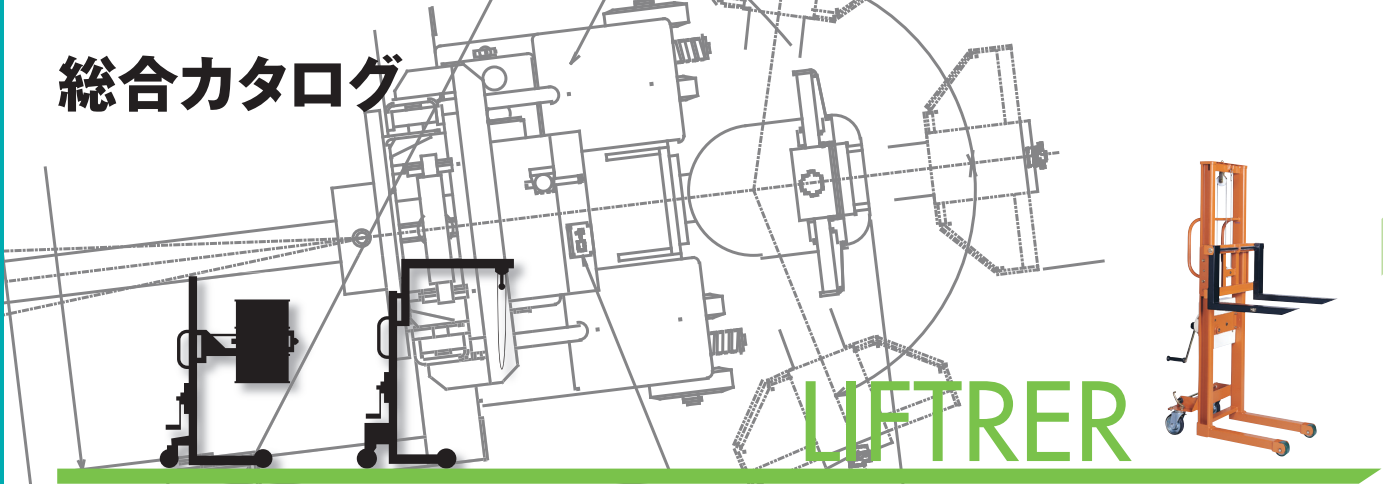


総合カタログ



LIFTRER



ELDA

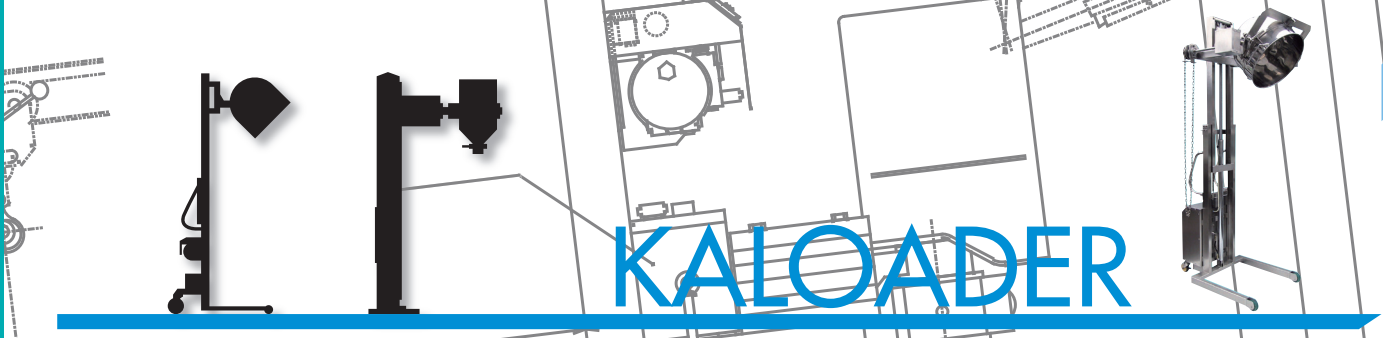


KANTOH

KANTOH



DONSTAR



KALOADER



明日を持ち上げ 未来を築く

株式会社

カントー

KANTOH Lineup Contents

標準フォークタイプ

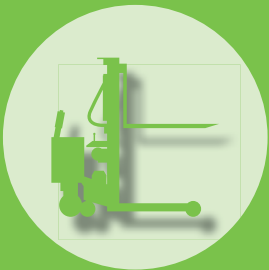
オーダー仕様

ご案内

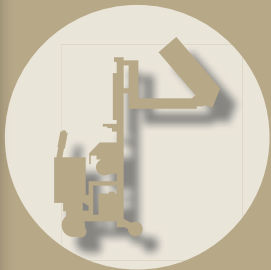
特殊用途

カラーダシリーズ

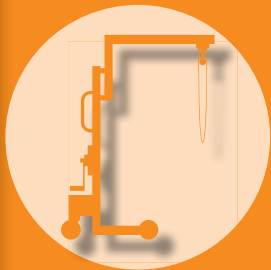
- 標準フォークタイプ
手動ウインチ式
サブL
.....P.3
- リフター シリーズ**
..... P.3-4
- 標準フォークタイプ
電動油圧式
サブE
..... P.5
- シングルマスト式
エルダ シリーズ
..... P.5-6
- ダブルマスト式
エルダ シリーズ
..... P.7-8
- 自走ユニット
電動自走機
ドンスターシリーズ
..... P.9
- 標準フォークタイプ
シングルマスト式
自走式
ドンスターシリーズ
..... P.10
- 標準フォークタイプ
ダブルマスト式
自走式
ドンスターシリーズ
..... P.11-12
- 標準フォークタイプ
シングルマスト式
パレット
..... P.13
- ダブルマスト式
パレット
..... P.14



- 手動式オーダー仕様
リフター-OP
..... P.15
- 電動式オーダー仕様
エルダOP
..... P.16
- 走行・昇降電動式
オーダー仕様
ドンスター-OP
..... P.17
- 自走ユニット
オーダー仕様例
ドライブユニット
バッテリー充電器
..... P.18
- ロール用
リフター
..... P.19-20



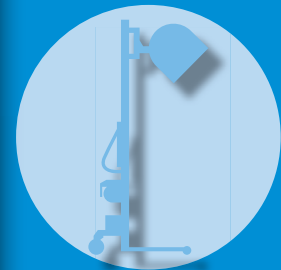
- ワーク吊り上げ機械
ジブシリーズ
..... P.25-26
- 金型の着脱専用機
プルブツシャー
シリーズ
..... P.27
- 自走けん引車
タグシリーズ
..... P.28
- 高所作業用リフター
ピッカー シリーズ
..... P.29-30
- ドラム運搬用
リフター
..... P.31



- カラーダ シリーズ**
カラーダ シリーズ 要素分類表P.32
- カラーダLD・ED シリーズ**P.33
- カラーダサブL シリーズ**P.34
- カラーダLB・EB シリーズ**
.....P.35

- カラーダEB シリーズ**
(マスト2段式)P.36
- カラーダEB SUS シリーズ**
.....P.37
- カラーダEP SUS シリーズ**
.....P.38
- カラーダED SUS シリーズ**
..... P.39
- カラーダEC・DC シリーズ**P.40
- カラーダ**(特殊容器反転機)P.41
- カラーダS型**(片持式自動反転機)
.....P.42
- カラーダSBS2**(スクレーパー付)
.....P.42

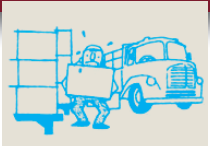
- カラーダK型**(両持式自動反転機)
.....P.43
- カラーダK型**(形式モジュール表)
.....P.44
- カラーダT**P.45
- カラーダTS**P.46



このような現場で、お困りの事は何でも気軽にご相談ください。



①人力で25kg以上を上げる時
②手積み手降して苦しい、危険、品物の破損



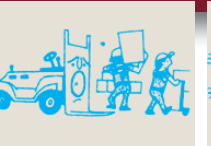
③パレット方式採用
④トラックの荷積降し



⑤出先での荷扱い



⑥フォークリフトが入らないところ
⑦フォーク、クレーンの運転者不足
⑧中2階での作業など



⑨運搬方向が不定
⑩作業が断続



⑪品物の積重ね
⑫棚への出し入れ

SUB L ◆ LIFTRER ◆ SUB E ◆ ELDA ◆ DONSTAR ◆ DRIVE UNIT ◆ PALETTER

標準フォークタイプ



サブL



リフラー-250



サブE



エルダ50-18



ドンスター50-15



ドンスター1000パレット

LIFTRER OP ◆ ELDA OP ◆ DONSTAR OP ◆ DRIVE UNIT ◆ LIFTRER

オーダー仕様



リフラー250-OP



リフラー500-OP



エルダ35-15-OP



エルダ50-18-OP



ドンスター35-25-OP



ドンスター50-15S-OP

Information Guidance

ご案内

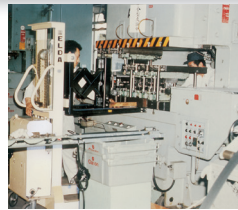
- 各種オプション紹介 P.21
- カントー商品と法規について P.22
- お客様へお願い P.23
- フォーク及び荷受台形状とアタッチメントの種類と用途 P.24

JIB ◆ PULLPUSHER ◆ TUG ◆ PICKER ◆ DORUM CATCH LIFTRER

特殊用途



リフラージブJ100



エルダプルプッシャー500



ドンスタータグJ



エルダピッカー10-13

KALoader ◆ L ◆ E ◆ D ◆ S ◆ K ◆ T

カローダシリーズ



カローダEBS2-2



カローダKPS2



カローダSDS2



カローダSCS1



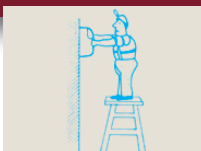
カローダTDS



カローダTCL

Consultation

ご相談



13 高所作業 (部品取付け・保守点検)



14 棚及び中2階への出し入れ



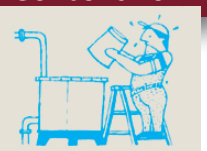
15 ホイストが使えない低い天井
16 運搬作業が同時に多発



17 金型の着脱
18 アタッチメント取付け



19 工程の中継
20 仕分と集合



21 材料の投入

150kgを1mあげる、おろす、はこぶ

SUB L

サブL

▶ 人手がわりの簡便リフター

サブL



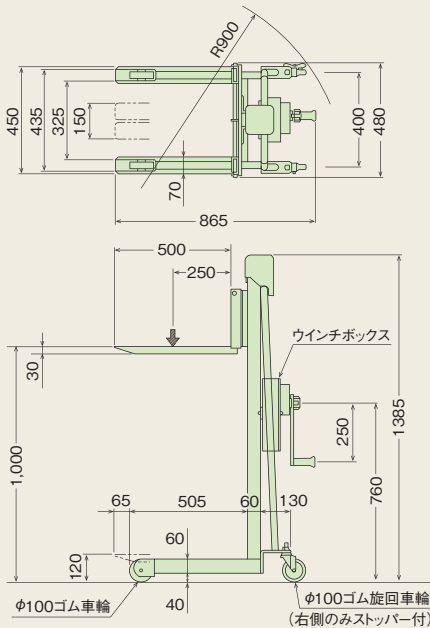
特長

- 操作は簡単、小回り抜群
- 女性や高齢の方でも簡単作業
- 標準塗装色はマンセル 2.5PB7/6

用途

1. 金型交換
2. フィルムロール受け用
3. 部品の組立作業
4. ライトバンからの積み降ろし作業

寸法図



仕様諸元表

仕様		サブL		
最大積載質量	150kg	長	505mm	
荷重中心	250mm	前脚内巾	325mm	
揚程	最低位	120mm	前脚外巾	435mm
	最高位	1000mm	フォーク・前脚差	65mm
全高	1385mm	前車輪	$\phi 100$ ゴム	
全長	865mm	後車輪	$\phi 100$ ゴム旋回車輪 (右側のみストッパー付)	
全巾	480mm	回転半径	900mm	
フォーク長	500mm	ハンドル回転力	平均69N (7kgf)	
フォーク立上り	245mm	1回転の揚程	平均45mm	
フォーク最小調整巾	150mm	ハンドル回転数	20±5回	
フォーク巾	70mm	ワイヤーロープ径	$\phi 4$ mm	
一本の厚	30mm			

ワイヤーロープ手動巻取式リフター

リフター シリーズ

▶ 省力化の第一歩

リフター-250・350



リフター-500



リフター-500S



リフター-800・1000



標準フォークタイプ

オーダー仕様

ご案内

特殊用途

カラーダシリーズ

ご相談

あげる、おろす、はこぶ、使いやすいエコノミーな手動式

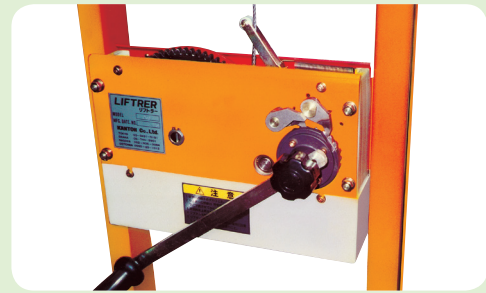
特長

- 250kg～990kg……1.35m～1.8m、昇降、走行とも手動式です……どなたにも簡単に使用できます。
- フォークの巾は調整することができます。
- ウインチユニットは、当社独特のワイヤーロープ手動巻取式…効率の良い設計です。
- 自動メカニカルブレーキ(逆転防止装置)により、フォーク部(荷受部)は任意の位置で停止します。(ラチェットポール2個取付けによる二重安全構造)クランクハンドルを右に回せば上昇、左に回せば下降、手を離せば停止します。
- クランクハンドルの長さは調整式ですので、軽質量の時や下降する時は、短くして効率的にご使用になれます。
- ワイヤーのたるみ止め機構の内蔵により、ワイヤートラブルがない安全設計です。最下位置または、下降中フォーク部(荷受部)が障害物に当たって停止した時には、クランクハンドルは左に回転せず、ワイヤーロープが規定以上にたるむのを防止します。
- ワイヤーシーブは、樹脂を使用して軸受部にはボールベアリングを内蔵しているため回転がスムーズ。
- フットブレーキは1タッチ2ロックの足踏式、軽い力で簡単操作(調整付)。ジャッキアップ機構ではありませんので、大きな操作力は必要とせず、また2輪同時ロック式ですので安定性を損なうことはありません。
- 標準塗装色はマンセル5YR6/11

用途

1. 単体で重い物の取り扱い(金型の交換など)に最適です。
2. 昇降に微調整が必要な作業に最適です。(真空炉、電気炉等)(装置へのワークの出し入れは、上下1mm単位の停止精度が出ます)
3. 攪拌用モーターの昇降

特長



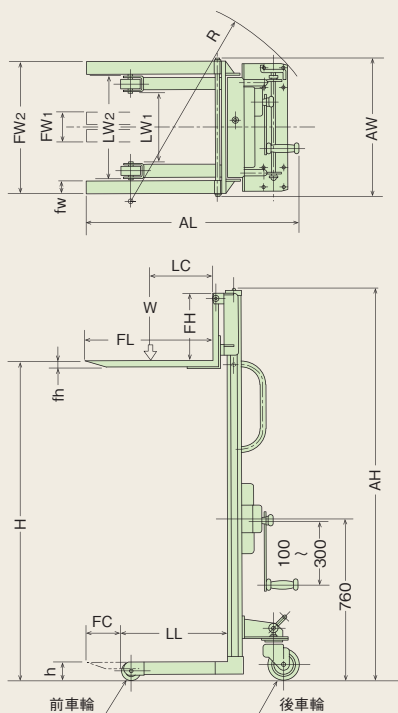
メカニカルブレーキ及びワイヤーたるみ止め機構



フットブレーキ機構

ワイヤーロープ切断時、落下防止安全装置
自由落下検知による瞬時停止
(オプション取付け)

寸法図



仕様諸元表

仕 様	記号	リフトラー					
		250	350	500	500S	800	1000
最大積載質量	W	250kg	350kg	500kg		800kg	990kg
荷重中心	LC	300mm					
揚程	最低位	h		90mm		150mm	
	最高位	H		1500mm		1800mm	1500mm 1350mm
全高	AH	1850mm	1925mm	2225mm	1910mm		
全長	AL	995mm		1035mm		1050mm	
全巾	AW	650mm		730mm			
フォーク長	FL	600mm					
フォーク立上り	FH	310mm		375mm		525mm	
フォーク調整巾	最小	FW ₁		140mm			
	最大	FW ₂		620mm			
フォーク一本の厚	巾	fw		60mm			
	厚	fh		30mm			
前脚	長	LL		500mm	585mm	680mm	585mm
	内巾	LW ₁	330mm	340mm		350mm	
	外巾	LW ₂	490mm	500mm		510mm	
フォーク・前脚差	FC	163mm	105mm	10mm	105mm	120mm	
ハンドル回転力	平均	78N (8kgf)	69N (7kgf)	54N (5.5kgf)		69N (7kgf)	54N (5.5kgf)
		1回転の揚程	平均	37mm	24mm	15mm	13mm
ハンドル回転数	±5回	40回	60回	95回	115回	107回	140回
ワイヤーロープ径		φ5mm		φ6mm			
前車輪		φ90ウレタン				φ150×50wウレタン	
後車輪		φ150ゴム旋回車輪				φ150ウレタン旋回車輪	
回転半径	R	950mm	1050mm	1100mm	1050mm		

標準フォークタイプ

オーダー仕様

ご案内

特殊用途

カラーダシリーズ

ご相談

サブE

SUB E

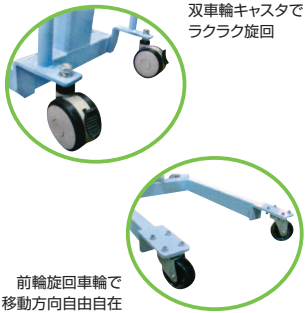
▶ 人手がわりの簡便リフター

サブE

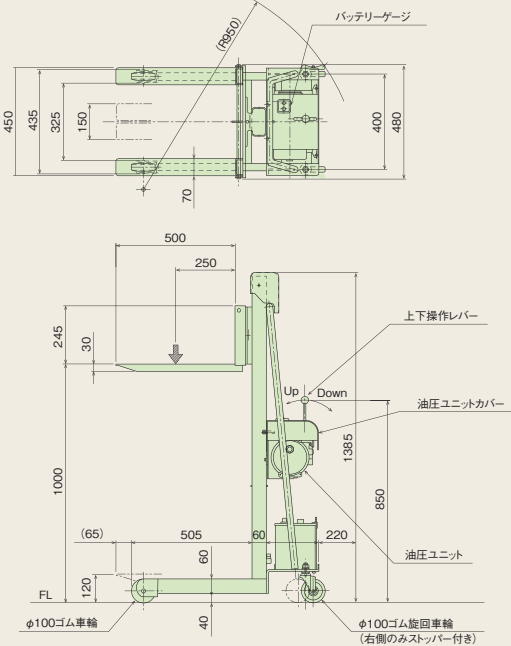


特長

- オプションとして
- 油圧電動式の為、揚程 120~1600mmまで製作可能です。
 - 標準塗装色はマンセル 2.5PB7/6



寸法図



仕様諸元表

仕様		サブE	
最大積載質量		150kg	
荷重中心		250mm	
揚程	最低位	120mm	
	最高位	1000mm	
全高		1385mm	
全長		860mm	
全巾		480mm	
フォーク長		500mm	
フォーク立上り		245mm	
フォーク調整巾	最小	150mm	
	最大	450mm	
フォーク一本の巾	巾	70mm	
	厚	30mm	
前脚	内巾	505mm	
	外巾	325mm	
フォーク・前脚差		65mm	
前車輪		φ100ゴム	
後車輪		φ100ゴム旋回車輪 (右側のみストッパー付)	
回転半径		950mm	
昇降ユニット		DC12V 0.9kW	
昇降速度	上昇	5.5m/分	
	下降	可変式	
適正使用回数		70回	
バッテリー		12V85D26R	
	別置式	入力AC100V	
充電器		DC12V8A	
	出力	タイマー付	

エルダシリーズ

▶ 小型・省力・高性能

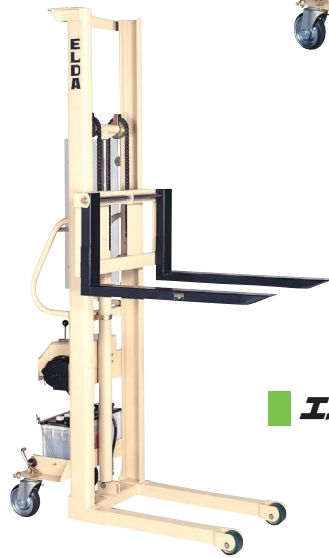
エルダ35-15



エルダ50-15



エルダ50-18



エルダ100-13



標準フォークタイプ

オーダー仕様

ご案内

特殊用途

カラーダシリーズ

ご相談

S シングルマスト式

使用回数が多く、小廻り性重点の現場に

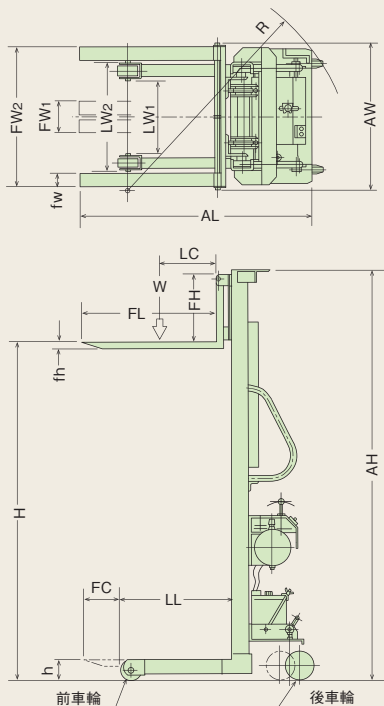
特長

- 350kg～990kg…1.35m～1.8m…昇降はバッテリー電動油圧式で、走行は手動式。
- フォークの巾は調整することができます。
- フォーク部(荷受部)の上昇は上下操作レバーを押すだけで簡単楽々操作。下降は上下操作レバーを手前に引くだけでワンタッチで下降速度が調整できます。
- フットブレーキは1タッチ2ロックの足踏式…軽い力で簡単操作。
- 前方が見やすい透明な安全カバーが取付けてあり作業者の安全を守ります。
- バッテリーは自動車用12Vを使用し、充電器は入力AC100V用が付いています。(P.18参照)
- バッテリーの充電時期は、バッテリーゲージが知らせます。
- バッテリーの充電は充電器のプラグを接続するだけです。
- 標準塗装色はマンセル2.5Y8/4

オプション機種

- エルダ80-15L
(エルダ80-15の前車輪90°ナイロンタイプ)
- エルダ100-13L
(エルダ100-13の前車輪90°ナイロンタイプ)

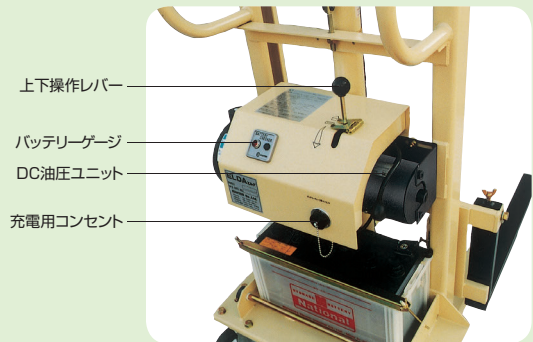
寸法図



特長



エルダ50-15S・35-20・50-20・30S・50S
ドンスター50-15S・35-20・50-20のフォークは最大に広げた時は、前脚上かぶせ式になります。



昇降油圧ユニット部

仕様諸元表

仕 様	記号	エルダ(シングルマスト式)					
		35-15	50-15	50-15S	50-18	80-15	100-13
最大積載質量	W	350kg	500kg		800kg	990kg	
荷重中心	LC	300mm		400mm	300mm		
揚 程	最低位	90mm				150mm	
	最高位	1500mm		1800mm		1500mm	1350mm
全 高	AH	1825mm	1895mm	1886mm	2195mm	1926mm	
全 長	AL	1005mm	1045mm	1250mm	1245mm	1060mm	1075mm
全 巾	AW	650mm		730mm			
フォーク長	FL	600mm		800mm		600mm	
フォーク立上り	FH	310mm	375mm	355mm	375mm	525mm	
フォーク調整巾	最小	FW ₁	140mm	170mm	220mm	170mm	
	最大	FW ₂	620mm	690mm	680mm	690mm	
フォーク一本の	巾	fW	60mm	75mm	100mm	75mm	
	厚	fh	30mm	45mm	50mm	45mm	
	長	LL	500mm	550mm	700mm	600mm	
前 脚	内 巾	LW ₁	330mm	340mm	500mm	340mm	350mm
	外 巾	LW ₂	490mm	500mm	660mm	500mm	510mm
フォーク・前脚差	FC	178mm	140mm	195mm	190mm	100mm	115mm
昇 降 ユ ニ ッ ト		DC 12V 0.9kW 電動油圧ユニット					
昇降速度	上 昇	毎分	6.5m	6m		4.3m	3.8m
	下 降	毎分	可変式				
適正使用回数	平均	100回	70回	60回	50回	45回	
バ ッ テ リ ー		12V 120E41R(N100)					
充 電 器		別置式 入力AC100V 出力DC12V 8A タイマー付					
前 車 輪		φ90ウレタン				φ150×50wウレタン	
後 車 輪		φ150ゴム旋回車輪				φ150ウレタン旋回車輪	
回 転 半 径	R	1000mm	1050mm	1200mm	1100mm		

標準フォークタイプ

オーダー仕様

ご案内

特殊用途

カラーダシリーズ

ご相談

標準フォークタイプ

オーダー仕様

ご案内

特殊用途

カラーダシリーズ

ご相談

エルダ35-20
(フォークかぶせ式)



エルダ35-25



エルダ50-20
(フォークかぶせ式)



エルダ50-25



エルダ50-30



特長

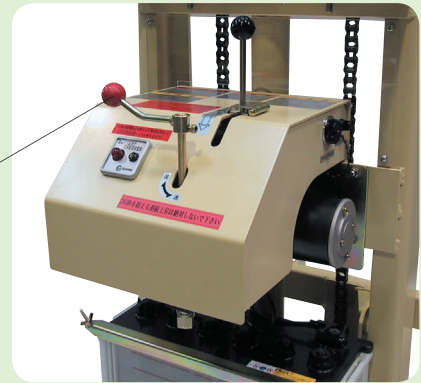
1. 350kg~500kg...2m~3mまで昇降できる高揚程用で、マストは2段伸縮式で揚程により変化します。……移動時は低く、作業時は高く。
2. 昇降はバッテリー電動油圧式で走行は手動式。
3. 2段伸縮の為、入口の低い場所での部屋と部屋の移動が可能です。
4. 吊り上げ作業としても便利です。(重量物の吊り上げ、パネルの吊り上げ等)

エルダシリーズの
オーダー仕様案内

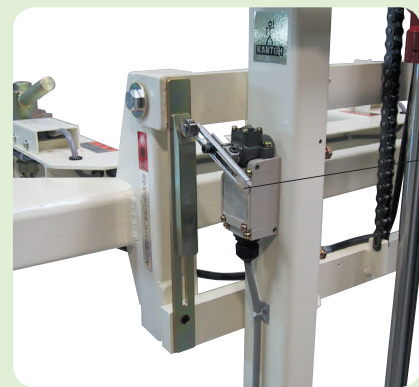
- 電源AC100V、200V式…定置式に便利。
- 防爆型(AC200V、またはエア式)…防爆現場に。
- バッテリー、パワーユニット部…全カバ式。
- 昇降操作…押ボタンリモコン式。
- 昇降停止位置リミットスイッチ取付け。(右図)
- 昇降速度可変バルブ取付け。(各種バルブ有り)(右図)
- 2段マスト式500kgまでは揚程3200mmまでできます。

オプション

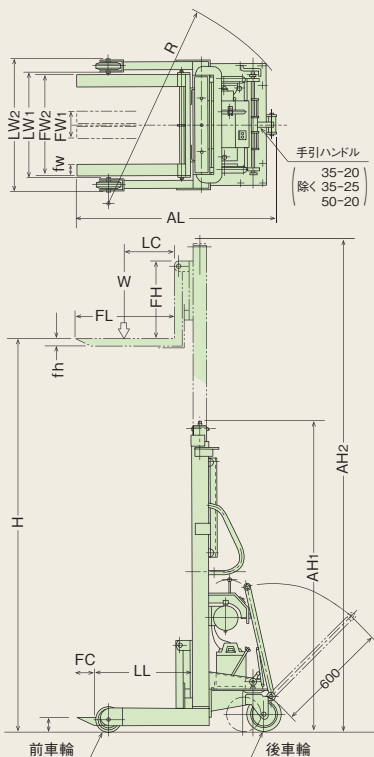
ワンタッチ式
昇降速度
可変バルブレバー



停止位置
リミットスイッチ



寸法図



仕様諸元表

仕 様	記号	エルダ(ダブルマスト式)					
		35-20	35-25	50-20	50-25	50-30	
最大積載質量	W	350kg		500kg			
荷重中心	LC	300mm		400mm	300mm	400mm	
揚程	最低位	90mm					
	最高位	H	2000mm	2500mm	2000mm	2500mm	3000mm
全高	下降時	AH ₁	1580mm	1845mm	1545mm	1855mm	2095mm
	上昇時	AH ₂	2560mm	3075mm	2525mm	3085mm	3565mm
全長	AL	1085mm	1075mm	1285mm	1180mm	1380mm	
全巾	AW	650mm	900mm	740mm	800mm		
フォーク長	FL	600mm		800mm	600mm	800mm	
フォーク立上り	FH	410mm	445mm	405mm	475mm		
フォーク調整巾	最小	FW ₁	200mm	140mm	220mm	170mm	
	最大	FW ₂	610mm	620mm	680mm	620mm	
フォーク一本の厚	巾	fw	90mm	60mm	100mm	75mm	
	厚	fh	40mm	30mm	50mm	45mm	
	長	LL	620mm	650mm	700mm	580mm	760mm
前脚内巾	内巾	LW ₁	440mm	740mm	500mm	640mm	
	外巾	LW ₂	600mm	900mm	660mm	800mm	
フォーク・前脚差	FC	68mm	28mm	205mm	120mm	140mm	
昇降ユニット		DC 12V 0.9kW 電動油圧ユニット					
昇降速度	上昇	毎分	6.5m		6m		
	下降	毎分	可変式				
適正使用回数	平均	70回	60回	50回	45回	40回	
バッテリー		12V 120E41R(N100)		12V 130F51R(N120)			
充電器		別置式 入力AC100V 出力DC12V 8A タイマー付					
前車輪		φ90ウレタン			φ150ウレタン		
後車輪		φ150ゴム旋回車輪		φ200ウレタン旋回車輪			
回転半径	R	1150mm		1250mm	1400mm		

標準フォークタイプ

オーダー仕様

ご案内

特殊用途

カラーダシリーズ

ご相談

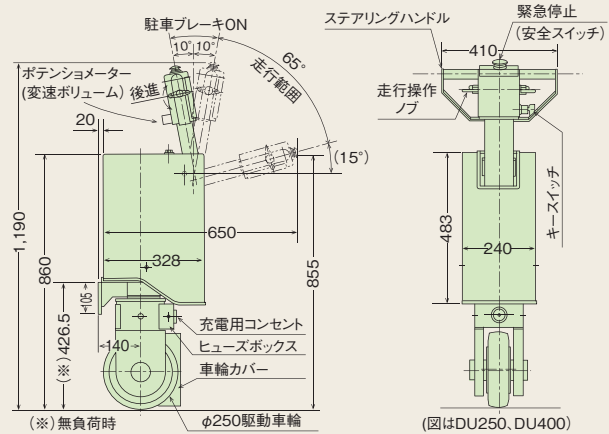
ドンスター シリーズ ドライブユニット+エルダ=ドンスター

▶ コンパクトな自走ユニット お客様の重量台車、機械装置等いろいろな物に取付け可能です。

ドライブユニット



寸法図



標準フォークタイプ

オーダー仕様

ご案内

特殊用途

カラーダシリーズ

ご相談

特長

- 無段変速式で、走行操作ノブとポテンショメーター(変速ボリューム)の併用で、変速は自由自在です。
- 管理用キースイッチ付。
- 駆動装置と制御装置がコンパクトに内蔵されておりますのでバッテリー電源を接続するだけで、すぐ自走機になります。
- 取付けは4本のボルトで固定するだけです。
- 前後進は走行操作ノブを指先で扱え、前に回せば前身、後に回せば後進します。
- 始動時はスロースタート、停止時は電気ブレーキ採用によるスローダウン、非常時は緊急停止ボタンによる安全設計。
- 駐車ブレーキはステアリングハンドルを先側に倒すだけでOK。
- 旋回はステアリングハンドルを操作するだけ。
- 作業者の足挟まれ防止車輪カバー付。

⚠️ ご注意

- DU600・DU2500は路面が凹凸・溝・傾斜のない平坦地で、移動距離の少ない場合のみ使用可能です。
- 本ドライブユニットは走行ユニットのみですので、駆動源のバッテリー(DU250・DU400は1個、DU600・DU2500は2個)と充電器(DU250・DU400は12V用、DU600・DU2500は24V用)が必要となります。
- 台車などに取り付ける場合は輪圧調整が必要となる為、荷重調整キャスター又はクッション装置が必要となります。
- 野外の保管、冷蔵庫・冷凍庫などの低温場所、及び40℃以上の高温場所での使用はしないで下さい。

🔧 オプション仕様

- ブザー回転灯などの付属品取り付け回路(最大1A)。
- DU250・DU400・DU600走行速度はギヤーの組替えにより30%まで変更可能です。(最大けん引質量が少なくなります)。
- 床面にタイヤ跡がつかない白ゴムやウレタンゴム車輪があります。

仕様諸元表

仕様	ドンスタードライブユニット			
	DU250	DU400	DU600	DU2500
最大けん引質量	1000kg	1500kg	2000kg	2500kg
けん引力	441N (45kgf)	686N (70kgf)	1078N(110kgf)	1244N (127kgf)
全高	1190mm		1195mm	
全巾	410mm			
全長	670mm			
走行装置	モーター	DC12V 250W複巻	DC12V 400W複巻	DC24V 600W複巻
	減速装置 ブレーキ	ギヤー式	ギヤー式	ギヤー式
制御装置	電気ブレーキ及び駐車ブレーキ		電気ブレーキ及び駐車ブレーキ	
走行速度	前進・後進 無負荷	無段変速(スロースタート付)		
	負荷	0~約3km/H		0~約4.5km/H
走行能力	平坦地	約6km/バッテリー 120E41R1個		約2km/バッテリー 95D31R2個
	登坂能力	3°/10m		0°
駆動車輪	ユニークタイヤ		ウレタン車輪	

ドンスター シリーズ シングルマスト式

▶ 軽便な自走機付リフター 小廻り性抜群！重量物の運搬に

ドンスタ-35-15



ドンスタ-50-15



ドンスタ-50-15S

(フォークかぶせ式)



ドンスタ-80-15



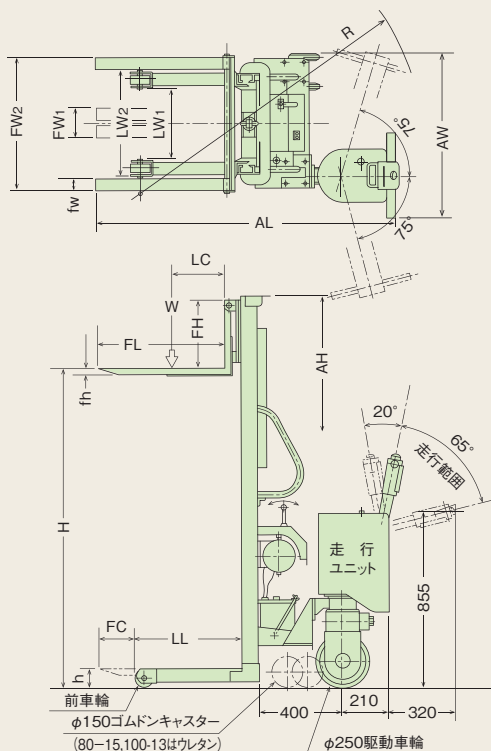
ドンスタ-100-13



特長

- 350kg～990kg…1.35m～1.8m、昇降はバッテリー電動油圧式で、走行もバッテリー自走式。
- フォークの中は調整することができます。
- フォーク部(荷受部)の上昇は上下操作レバーを押すだけで簡単楽々操作。下降は上下操作レバーを手前に引くだけでワンタッチで下降速度が調整できます。
- 走行も自走式で、走行操作ノブを前後に操作するだけで前・後進し、方向旋回はステアリングハンドルを操作するだけの簡単操作、誰でもすぐ使えます。
- 走行速度は無段変速式で走行操作ノブとポテンショメーター(変速ボリューム)の併用で、変速は自由自在です。
- ステアリングハンドルに付いている緊急停止ボタンにより、作業者の安全を守ります。
- 前方が見やすい透明な安全カバーが取付けてあり作業者の安全を守ります。
- 停止時、ステアリングハンドルを立て、押しこむだけで駐車ブレーキが働きます。
- バッテリーは自動車用12Vを使用し、充電器は入力AC100V用が付いています。(P.18参照)
- 当社独自のドンキャスト(クッション付車輪)採用により、路面の凹凸にも駆動車輪がスリップしにくい。
- バッテリーの充電時期は、バッテリーゲージが知らせます。
- バッテリーの充電は、充電器のプラグを接続するだけです。

寸法図



仕様諸元表

仕 様	記号	ドンスター(シングルマスト式)					
		35-15	50-15	50-15S	50-18	80-15	100-13
最大積載質量	W	350kg	500kg		800kg	990kg	
荷重中心	LC	300mm	400mm		300mm		
揚 程	最低位	90mm				150mm	
	最高位	1500mm	1800mm	1500mm	1350mm		
全 高	AH	1825mm	1895mm	1886mm	2195mm	1926mm	
全 長	AL	1360mm	1400mm	1605mm	1600mm	1410mm	
全 巾	AW	765mm	790mm				
フォーク長	FL	600mm	800mm		600mm		
フォーク立上り	FH	310mm	375mm	355mm	375mm	525mm	
フォーク最小	FW1	140mm	170mm	220mm	170mm		
調整巾最大	FW2	620mm	690mm	680mm	690mm		
フォーク一本の厚	巾	fw	60mm	75mm	100mm	75mm	
	厚	fh	30mm	45mm	50mm	45mm	
前 脚	内 巾	LW1	330mm	340mm	500mm	340mm	
	外 巾	LW2	490mm	500mm	660mm	500mm	
フォーク・前脚差	FC	178mm	140mm	195mm	190mm	100mm	
昇 降 ユ ニ ッ ト		DC 12V 0.9kW 電圧油圧ユニット					
昇降速度	上 昇	毎分	6.5m	6m	4.3m	3.8m	
	下 降	毎分	可変式				
走行ユニット		DU250			DU400		
走行速度	無負荷	0～約3km/H					
	負 荷	0～約2km/H					
走行能力		4km(リフト回数により異なります)				3km(//)	
登坂能力		3%/10m					
バッテリー		12V 120E41R(N100)					
充電器		別置式 入力AC100V 出力DC12V 8A タイマー付					
前車輪		φ90ウレタン			φ150×50wウレタン		
後車輪		駆動車輪φ250ユニークタイヤ+φ150ドンキャスト					
回転半径	R	1300mm	1400mm	1500mm	1400mm		

標準フォークタイプ

オーダー仕様

ご案内

特 殊 用 途

カラーダシリーズ

ご 相 談

ドンスター シリーズ ダブルマスト式

▶ 軽便な高揚程の自走機付 2m以上の昇降、移動も重点となる現場に。

標準フォークタイプ

オーダー仕様

ご案内

特殊用途

カラーダシリーズ

ご相談

ドンスター-35-20

(フォークかぶせ式)



ドンスター-35-25



ドンスター-50-20

(フォークかぶせ式)



ドンスター-50-25



ドンスター-50-30



特長

- 350kg～500kg……昇降はバッテリー電動油圧式で走行もバッテリー自走式、2m～3mまで昇降できる高揚程用で、マストは2段伸縮式で揚高により変化します……。移動時は低く、作業時は高く。
- 高揚程・ラック・中二階への揚げ降ろし
- 高揚程作業機械装置への取り付け作業

ドンスターシリーズの
オーダー仕様案内

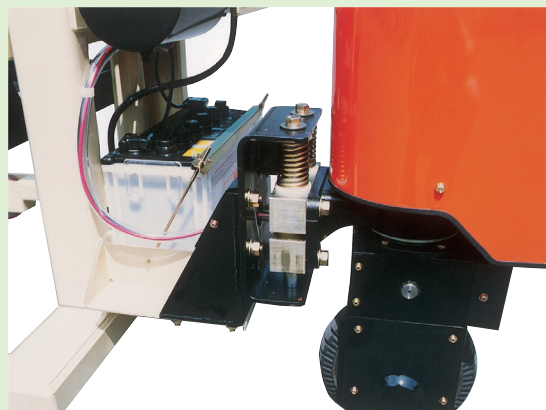
- バッテリー、パワーユニット部…全カバー式。
- 昇降操作…押ボタンリモコン式。
- 昇降停止位置リミットスイッチ取付け。
- 昇降速度可変バルブ取付け。(各種バルブ有り)

オプション

2段マスト式500kgまでは揚程3200mmまで出来ます。
2段マスト式990kgまでは揚程2000mmまで出来ます。

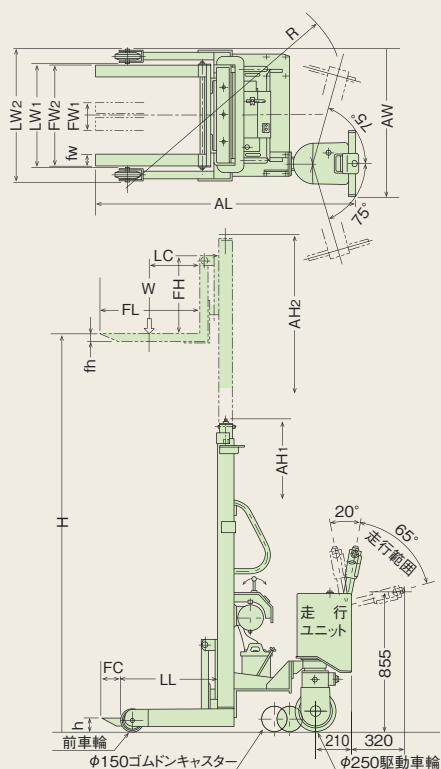
こんな時は

やや先端荷重の場合駆動車輪がスリップする可能性がある時はDUクッション装置をおすすめします。



輪圧が不足する現場には、DUクッション装置をおすすめします。(オプション)

寸法図



仕様諸元表

仕 様	記号	ドンスター(ダブルマスト式)				
		35-20	35-25	50-20	50-25	50-30
最大積載質量	W	350kg		500kg		
荷重中心	LC	300mm	400mm	300mm	400mm	
揚程	最低位	90mm				
	最高位	H	2000mm	2500mm	2000mm	3000mm
全高	下降時	AH ₁	1580mm	1845mm	1545mm	1855mm
	上昇時	AH ₂	2560mm	3075mm	2525mm	3085mm
全長	AL	1440mm	1430mm	1635mm	1490mm	1690mm
全巾	AW	765mm	900mm			
フォーク長	FL	600mm	800mm	600mm	800mm	
フォーク立上り	FH	410mm	445mm	405mm	475mm	
フォーク最小	FW ₁	200mm	140mm	220mm	170mm	
調整巾最大	FW ₂	610mm	620mm	680mm	620mm	
フォーク一本の厚	巾	fw	90mm	60mm	100mm	75mm
	厚	fh	40mm	30mm	50mm	45mm
前脚	長	LL	620mm	650mm	700mm	580mm
	内巾	LW ₁	440mm	740mm	500mm	640mm
外巾	LW ₂	600mm	900mm	660mm	800mm	
フォーク・前脚差	FC	68mm	28mm	205mm	120mm	140mm
昇降ユニット		DC12V 0.9kW 電動油圧ユニット				
昇降速度	上 昇	毎分	6.5m		6m	
	下 降	毎分	可変式			
走行ユニット		DU250				
走行速度	無負荷	0～約3km/H				
	負 荷	0～約2km/H				
走行能力		満充電時 4km (リフト回数により異なります)				
登坂能力		3°/10m				
バッテリー		12V 120E41R(N100)		12V 130F51(N120)		
充電器		別置式 入力AC100V 出力DC12V 8Aタイマー付き				
前車輪		φ90ウレタン		φ150ウレタン		
後車輪		駆動車輪φ250ユニークタイヤ+φ150ドンキャスター				
回転半径	R	1500mm	1550mm	1450mm	1650mm	

標準フォークタイプ

オーダー仕様

ご案内

特殊用途

カラーダシリーズ

ご相談

▶ 両面パレット対応自走式リフター 1,100角1トンパレットの運搬作業、積重ねに。

S シングルマスト式



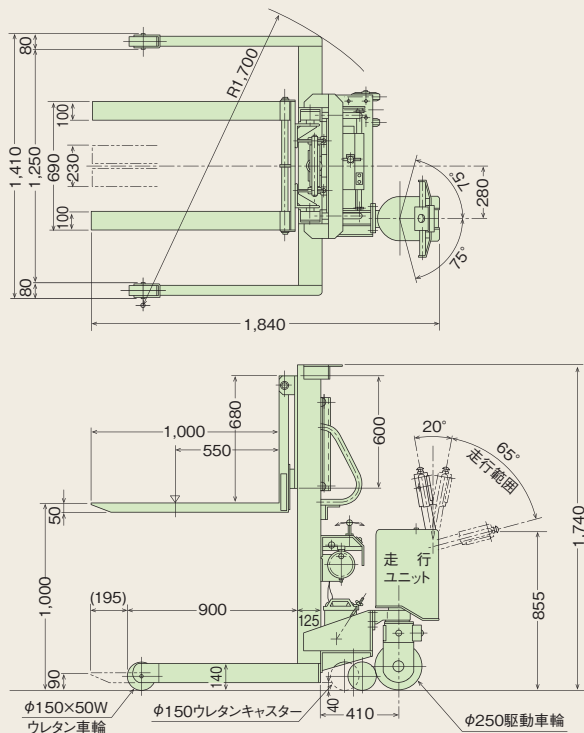
特長

- 990kg 1m昇降は電動油圧式
- 走行は自走ユニット付
- 木製・樹脂・アルミ鉄製等パレットの運搬作業
- 自動倉庫へのコンベア上のパレットの積み降ろし
- 重量物の運搬で1100×1100パレット対応
- 2階での運搬作業
- 建設現場での資材の積み降ろし
- コンテナ容器の運搬
- 運搬及び機械へのセット
- 食品・製菓向けオールステンレス仕様可能です。

パレット シリーズの オーダー仕様案内

- バッテリー、パワーユニット部…全カバー式。
- 昇降操作…押ボタンリモコン式。
- 昇降停止位置リミットスイッチ取付け。
- 昇降速度可変バルブ取付け。(各種バルブ有り)

寸法図



仕様諸元表

仕様	ドンスター1000 パレット (シングルマスト式)
最大積載質量	990kg
荷重中心	550mm
揚程	最低位 90mm 最高位 1000mm
全高	1740mm
全長	1840mm
全巾	1410mm
フォーク長	1000mm
フォーク立上り	680mm
フォーク最小調整巾	230mm
フォーク最大調整巾	690mm
フォーク一本の巾	100mm
フォーク一本の厚	50mm
フォーク長	900mm
前脚内巾	1250mm
前脚外巾	1410mm
フォーク・前脚差	195mm
昇降ユニット	DC12V 0.9kW 電動油圧ユニット
昇降速度	上昇 3.8m/分 下降 可変式
走行ユニット	DU400
走行速度	無負荷 0~約3km/H 負荷 0~約2km/H
走行能力	4km (リフト使用回数により異なります)
登坂能力	3°/10m
バッテリー	12V130F51 (N120)
充電器	別置式 入力AC100V 出力DC12V 8A タイマー付き
前車輪	φ150×50Wウレタン
後車輪	駆動車輪φ250ユニークタイヤ+ φ150ウレタンドンキヤスター
回転半径	1700mm

標準フォークタイプ

オーダー仕様

ご案内

特殊用途

カラーダシリーズ

ご相談

W ダブルマスト式



特長

- 揚程は90～2000mmまで可能です。
- 重量物パレットの段積み作業。
- 重量ラックへの出し入れ作業。
- コンテナバックの吊り上げ作業。
- 中2階への上げ卸し作業。

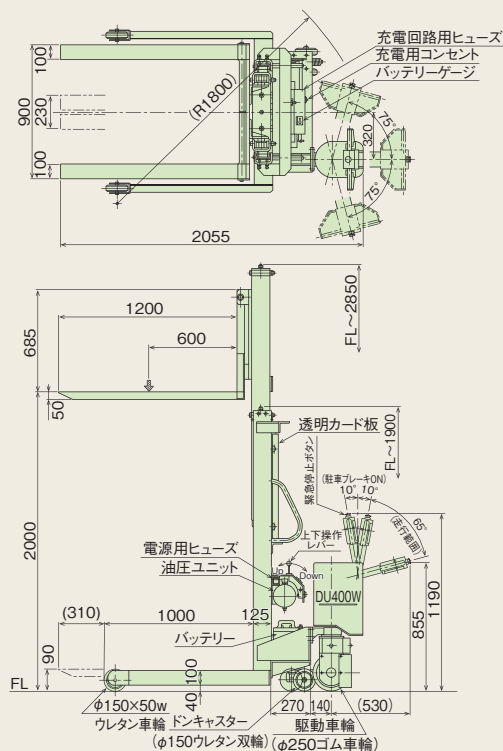
オプション

- 1.上限下限リミットSW取付け
- 2.油圧モーター全カバー取付け
- 3.パトライト・ブザー音取付け

パレッターシリーズの オーダー仕様案内

- バッテリー、パワーユニット部…全カバー式。
- 昇降操作…押ボタンリモコン式。
- 昇降停止位置リミットスイッチ取付け。
- 昇降速度可変バルブ取付け。(各種バルブ有り)
- オールステンレス仕様可能です。

寸法図



仕様諸元表

仕様	ドンスター1000 パレッター (ダブルマスト式)
最大積載質量	990kg
荷重中心	600mm
揚程	最低位 90mm 最高位 2000mm
全高	下降時 1900mm 上昇時 2850mm
全長	2055mm
全巾	1410mm
フォーク調整巾	最小 230mm 最大 900mm
昇降ユニット	モーター DC12V、0.9kW ポンプ ギヤー式 作動油量 約3.5ℓ
油圧シリンダー	φ60×φ35-950 ST mm
昇降速度	上昇時 約3.0m/min. 下降時 可変式
ドライブユニット	モーター DC12V、400W 走行速度 3km/H(無負荷時)、2km/H(負荷時) 走行能力 約3km(バッテリー120AH時) 登坂能力 3° 10m 塗装色 オレンジ色
バッテリー	自動車用 12V130F51(N120)
充電器	別置式 入力AC100V 出力DC12V 8A タイマー付き

標準フォークタイプ

オーダー仕様

ご案内

特殊用途

カラーダシリーズ

ご相談

手動式オーダー仕様例

標準フォークタイプ

オーダー仕様

ご案内

特殊用途

カラーダシリーズ

ご相談

脚の短いリフトラー

リフトラー-250-OP



- ・ 工作機械等、ワーク脱着時、前脚が入らない場所
- ・ 架台等にて前脚が入らない場所

2段マストリフトラー フォークが先に上がります

リフトラー-250-OP



- ・ 扉、出入口を通過する時マストが当たってしまう場所
- ・ 部屋から部屋への移動
- ・ 揚程が必要な場所

ガイドローラー付リフトラー

リフトラー-500-OP



- ・ ワークをセットする時ガイドローラーを使用して左右の位置精度が必要な場所

クリーンルーム対応型
(マスト内側SUS板張)

吊りフック付リフトラー-250-OP



- ・ マスト内側ステンレス板張 (マスト内側でのゴミの発生をおさえる)
- ・ 先端フックステンレス製、焼付塗装
- ・ 半導体製造 クリーン度を必要とする場所

フォーク部アタッチメント

リフトラー-1000-OP



- ・ フォーク左右一体型横送り
- ・ フォーク縮付用もあります
- ・ 印刷機へのシリンダーセット
- ・ フィルムの脱着

走行時、安全面で後車輪にカバーを取り付けられます

リフトラー-500-OP



- ・ 走行時、安全面で後車輪にカバーを取り付け

定置式リフターAC200V用

エルダ50-15-0P



- ・本体を動かさず固定して使用する場合、積載質量250kg未満にして1F～中2階への簡易リフト使用
- ・油圧ユニット別置式

防爆リフター

エルダ50-18-0P



- ・AC200V 3相モーター
- ・ d_2G_4 耐圧防爆式
上昇下降押釦式
- ・化学工場、製薬工場
- ・塗装工場 etc

バッテリー油圧ユニット全カバー
高揚程投入機

カローダEDSUS



- ・化学工場、食品工場、製薬工場等で使用

上限・下限ストッパー

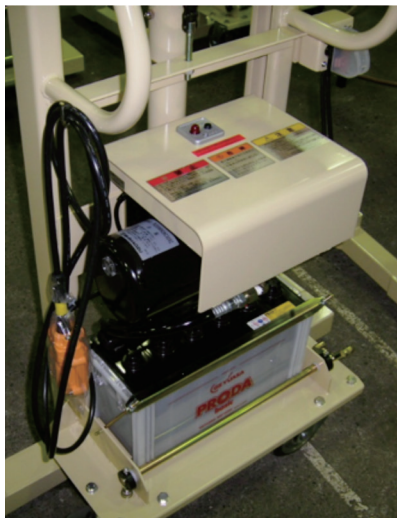
エルダ100-13-0P



- ・上昇位置、下降位置が限定されている場合

リモコン式の例

エルダ35-15-0P



- ・リモコン式
- ・ユニットカバーに押しボタンスイッチも可能
- ・フットSWも可能
- ・作業現場でのレベル合わせ
- ・オペレーター室での昇降操作

チェーンカバー取り付け

エルダ50-20-0P



- ・クリーンルーム等
- ・粉が舞う現場

標準フオークタイプ

オーダー仕様

ご案内

特殊用途

カローダシリーズ

ご相談

走行昇降電動式オーダー仕様例

標準フォークタイプ

オーダー仕様

ご案内

特殊用途

カラーダシリーズ

ご相談

ロール受けリフター

ドンスター-100-13-OP



- ・ロール材を左右に50mm移動
- ・印刷機械等のセット

シャフト受けリフター

ドンスター-100-13-OP



- ・シャフト受け用リフター
- ・高い位置での脱着
- ・上限リミットスイッチ付

コンパクトリフター

ドンスター-100-13-OP



- ・マストに直接ドライブユニットを取り付け
- ・パワーユニット・バッテリーは横側に取り付け
- ・狭い場所でのコンテナの移動リフター

バケットダンパー

ドンスター-50-15-OP



- ・ゴム材料及び樹脂材料等をホッパー又はロールミル等に投入

吊りフック用リフター

ドンスター-50-30-OP



- ・金型吊り上げ用リフト
- ・成形機の金型交換

ローラアタッチメント付リフター

ドンスター-100-13-OP



- ・1段ローラーアタッチメント式
- ・ガイドレールにて横付けし位置決め

ドンスタードライブユニット

取付使用例



・重量物用平台車に取り付け



・運搬台車に取り付け



・板台車に取り付け
(静音型ドライブユニット仕様)

当社商品専用バッテリー充電器(別置式)

(特殊仕様は別途打合せ)



特長

- 当社標準バッテリー(DC12V)に適した充電器です。
- 入力コードは、充電器本体から取りはずし可能な差込式です。
- 電源スイッチを入れるだけで、内蔵ダブルタイマが充電時間を制御して充電します。(普通充電)
- 普通充電完了後、自動的にトリクル充電(自然放電を補う充電)に移行します。
(自然放電: バッテリーに蓄えられた電気量が時間の経過と共に徐々に減少する現象)
- LEDランプ点滅で異常をお知らせします。

仕様

型式	EDK-2018-2
外形寸法	W120×L200×H80 (突起部含まず)
質量	約1.8kg
交流入力	単相100V~120V 50/60Hz
直流出力	DC12V 8A

※ 上記以外の入力電圧については、お問い合わせください。

⚠️ ご注意

- 充電(使用)する前に、バッテリー液面がUPPER LEVELとLOWER LEVELの間であることを必ず点検してください。液面が低下しLOWER LEVEL以下のままで充電(使用)すると、バッテリーの寿命を縮めるばかりでなく破裂(爆発)の原因になります。
- 充電器には適合するバッテリーが指定されています。適合外バッテリーへの充電や直流電源装置としての使用など、他の用途には絶対に使用しないでください。
- 充電中は、昇降などの操作を行わないでください。故障やバッテリー破裂(爆発)の原因になります。

ロール用リフター

標準フォークタイプ

オーダー仕様

ご案内

特殊用途

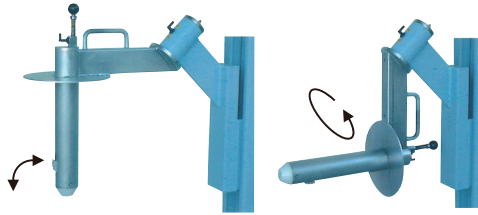
カラーダシリーズ

ご相談

1 紙管リフター(L)



縦向きロールを横向きにします
(横向きを縦向きにもできます)

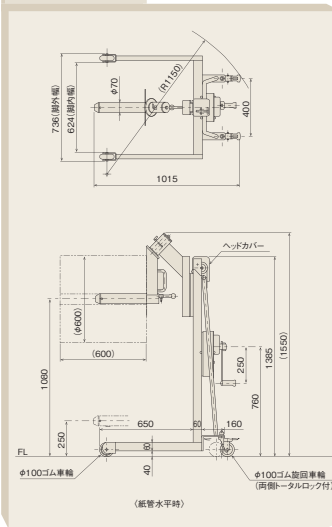


簡単チャックで簡単反転機構

用途

フィルム等ロール材料を包装機にセットする時に使用します。

寸法図



仕様諸元表

仕様	紙管リフター(L)	
最大積載質量	100kg	
揚程	250~1080mm	
全高	下降時	1385mm
	上昇時	1580mm
全巾	736mm	
全長	1015mm	
回転半径	約1150mm	
リフト方式	ワイヤー巻取自動ブレーキ付	
ハンドル抵抗	平均約49N(平均5kgf)	
一回転の揚程	平均約45mm	
ハンドル回転数	20 ±5回	
ワイヤーの径	φ4mm	
塗装色(本体)	(マンセル記号)2.5PB7/6	
紙管内径	3インチ(76mm)	
参考紙管外径	φ600mm	
ロール形状長さ	600mm	

※製作の際には、多少寸法変更する場合があります。
※紙管ロール形状によっては、最大積載質量が変更になる場合があります。

2 ラムフォーク

特殊ラムフォーク取付例

リフトラーラムフォーク式



ラムフォークにローラーがついているので荷物の出し入れが楽にできます。前についている板はストッパーで、荷物の出し入れ時は本体にかけておきます。ラムフォークの水平を出せるように、調整ボルトがついています。この例では、全高を低く、脚幅も広げてあります。



最大積載質量	150kg
ロードセンター	300mm
揚程	350mm~1400mm



最大積載質量	990kg
ロードセンター	300mm
揚程	650mm~1660mm(ローラー上面)

3 シャフト受けリフター

シャフト受けアタッチメント付リフター
リフトラ-1000-OP



最大積載質量	600kg
ロードセンター	345mm
クリーンルーム仕様	
ガード板付	

4 サイドクランプリフター

ロール状の品物を挟み込んで持ち上げ運搬
サイドクランプ式エルダ50-15-OP



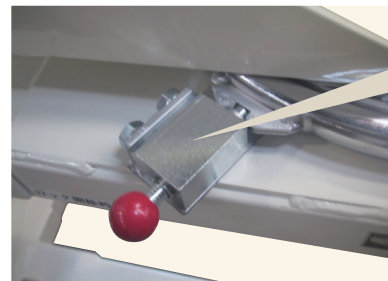
最大積載質量	200kg
ロードセンター	400mm
フォーク調節巾	1200mm~1400mm

5 ロール受け回転リフター

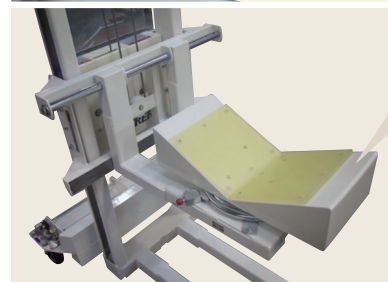
ロール受アタッチメント付リフター
リフトラ-500-OP



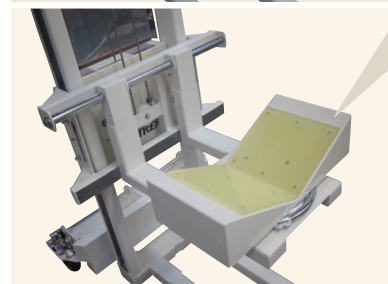
最大積載質量	300kg
ロードセンター	400mm
クリーンルーム仕様	
ガード板付	



ロール受けアタッチメント回転位置
固定用ストッパー



アタッチメント通常
停止位置



アタッチメント90
度回転位置

標準フォークタイプ

オーダー仕様

ご案内

特殊用途

カラーダシリーズ

ご相談

各種オプション紹介

条件により取り付けられない場合があります

○=オプション ■=標準 ×=不可 △=機種により可能

L リフター E エルダ D ドンスター

No.	L	E	D	仕様内訳	仕様内容	参考ページ
1	○	○	○	本体材質SUS304	露出部オールステンレス製SUS304	P.37
2	○	○	○	寸法変更	フレーム、脚廻り、フォーク部の寸法変更	P.15
3	○	○	○	アタッチメント変更	フォーク部をいろいろなアタッチメントに変更	P.17
4	○	○	○	かぶせフォーク	脚部にフォークをかぶせる	P.6
5	○	○	○	指定色への変更(焼付塗装)	ラッカー、フタル酸、ウレタン塗装及び焼付塗装	P.15
6	○	○	○	車輪カバー	前、後車輪にカバーを取り付け	P.15
7	○	■	■	透明ガード板(ポリカーボネイト)	リフターにカバーを取り付け	P.15
8	○	×	×	前面透明ガード板	リフターのみ前面にガード板取り付け	—
9	○	○	○	前輪旋回キャスト	前車輪自在車及び方向指示ピン付	—
10	○	○	○	特殊材質キャスト(導電・ナイロン)	静電気帯電防止用車輪及び重量物車輪用等	—
11	○	×	×	落下防止装置	ワイヤーロープ切断時、落下防止安全装置	P.4
12	○	△	△	降下防止強制ストッパー	ピンによりスライドベースをとめる	P.16
13	○	○	○	クリーンルーム対応	マスト内側ステンレス板張りアタッチメント部ステンレス製	P.15
14	○	○	○	クリーン用/食品用グリス	クリーンルーム及び食品・製菓関係に対応	—
15	×	○	○	チェーンプロケットカバー	シリンダー先端部スプロケット部にカバー取り付け	—
16	×	○	○	チェーンカバー	チェーンと同じ動きの塩ビカバー取り付け	P.16
17	×	○	○	パワーユニット、バッテリー部全カバー	バッテリー横引き出し全カバーも可能	P.16
18	×	○	×	3相AC200V仕様/防爆仕様	交流電源を使用	P.16
19	×	○	○	パトライト/チャイム	昇降及び自走時に使用	P.19
20	×	○	○	昇降速度調整(レバー式)	昇降速度を可変バルブレバーで調整	P.8
21	×	×	○	DUクッション	路面が悪く、先端荷重で輪圧不足の場合に使用	P.12
22	○	○	○	カウンターバランスタイプ	脚長が邪魔になる場合に使用	P.15
23	×	○	○	上限下限リミットスイッチ	上限下限を位置決めする場合に使用	P.16

※その他改造はご相談に応じます。

標準フォークタイプ

オーダー仕様

ご案内

特殊用途

カラーダシリーズ

ご相談

1 ドンスター(エルダ+ドライブユニット)について

ドンスターはフォークリフトに該当します。

- (1) ドンスターを使用するのに最大荷重1t以上はフォークリフトの免許が必要ですが、1t未満は必要ありません。
- (2) 特定自主検査について
フォークリフトは1年に1回特定自主検査を受けなければなりません。特定自主検査を受けていただくようお願い致します。

2 固定式エルダについて

最大積載質量Max250kg以上は簡易リフト又はエレベーター基準となるので本体を固定する場合、最大積載質量Max250kg未満とします。

3 エルダピッカーについて

手押し式のエルダ型ピッカーは高所作業車にあたりません。

また、ドライブユニットを取り付けたピッカーは高所作業車に該当しますが、作業床高が2m未満のものは高所作業車の構造規格にあてはまりません。

4 カロードT型について

カロードT型はロボット基準に該当しません。

5 ジブについて

ジブタイプの製品は500kg未満であればクレーン規定には入りません。

ドンスター付の場合はフォークリフト基準であるとの考え方も示されているので、500kg以上1,000kg未満のものについては必ずアタッチメントがフォークに交換できるようにする事とします。

6 保障規定

当社商品の保証規定は日本国内での使用に限定され、国外に持出した場合は保証の対象にはなりません。

お客様へお願い

当社リフターをご注文下さる時、経費は低く効果は高く、本当に現場に役立つご注文とするために次の事柄を必ずチェックして下さい。

1 荷物について……

- 1 大きさ（縦・横・高さ）とくにフォーク差込み方向の荷重中心の長さ（mm）は？
- 2 どんな荷姿（裸・箱入・他）で質量（kg）は？
- 3 スキッド、パレット、コンテナ、ビンなどを使うか、その形状寸法（mm）は？

2 作業はどのように……

- 1 採用の目的は何ですか？
- 2 運ぶ距離（m）と通路巾・高・路面の状況はどうか？途中に障害物はありませんか？
- 3 昇降する高さは床上何mmから最高何mmまでか？
- 4 フォークですくい上げるか、又は吊下げか、テーブル型か材料投入など、アタッチメントが必要か？
- 5 使用頻度は1日、又は時間当たり何回？

3 今まではどうしてましたか？

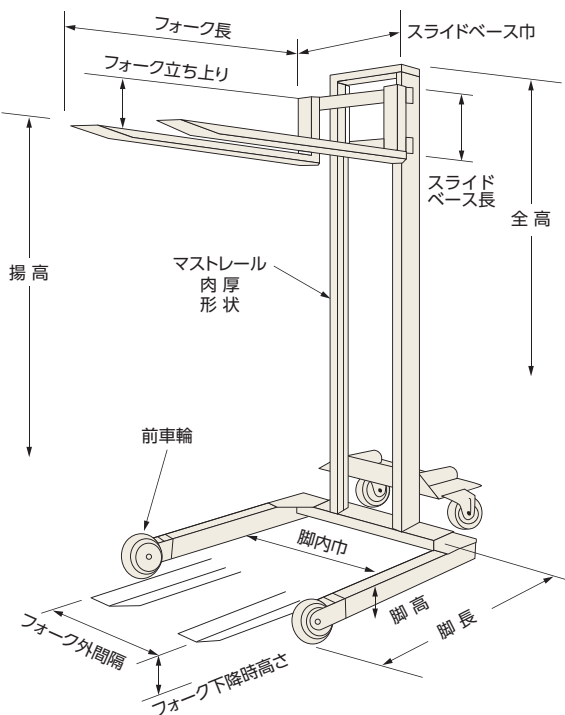
- 1 現在は、どのように取扱っていますか？
- 2 必要人員・機器・時間・経費・安全性などはいかがですか？

このような考え方で現状をハッキリつかみ、正しく計画し、リフターを充分活用してより高い利益をあげてください。

⚠️ ご注意

当社商品の保証規定は日本国内での使用に限定され、国外に持出した場合は保証の対象にはなりません。

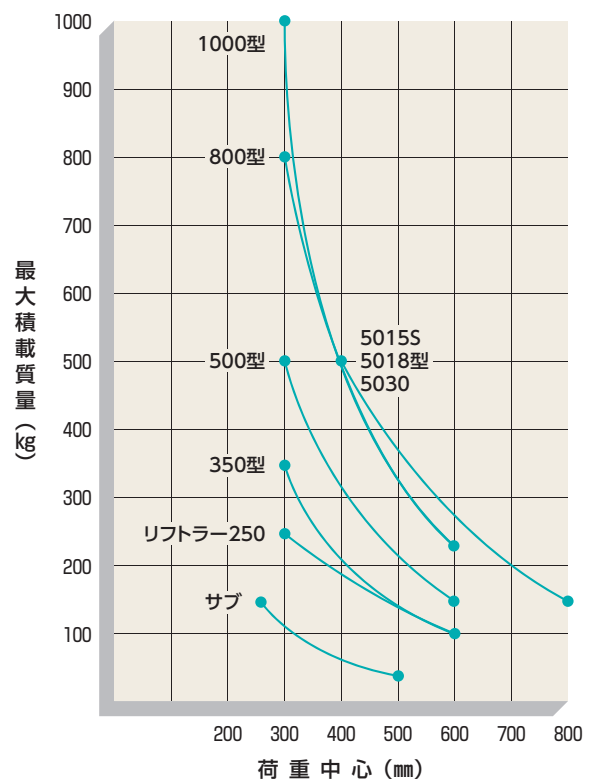
応用改造の手引き



- 上記部分は、作業条件に合わせて改造することができます。
- 用途に応じ、サヤフォーク、テーブル、ローラー、吊りフック、バケット、その他、アタッチメントを組合わせてお使い下さい。
- 改造型ご希望の場合は、基本寸法記入図をお送り致しますので、ご請求下さい。
- リフター各シリーズで、クリーンルーム対応型も製作致します。

【内容は、その都度お申し付け下さい】

リフター・エルダ・ドンスター標準型荷重曲線図



※この荷重曲線の外へ出るものは、フォーク、脚伸ばし、及び補強が必要です。

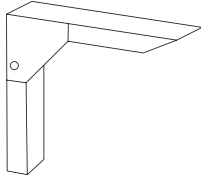
お客さまのご要望に応じ、設計製作を致します。

フォーク及び荷受台形状とアタッチメントの種類と用途

※昇降が電動式に取付ける場合は最大質量490kg以下。

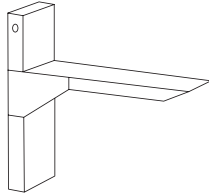
逆さフォーク(上段用)

フォークの最低位置は、あまり低くなくて良く、全高をなるべく低くして揚高はなるべく高くしたい時。



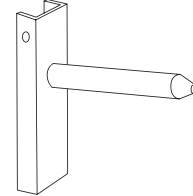
逆さフォーク(中段用)

左記と同じ使用方法。



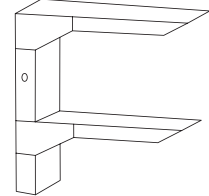
ラムフォーク

品物の中心部に丸い孔があいている物を取扱う時。
(電線・ドラム・ポビン・巻紙など)



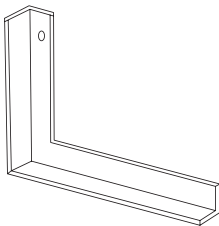
2段フォーク

2個同時に扱うか、出し入れを同時に行う時。



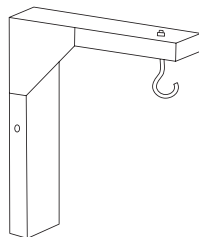
アングル型フォーク

- 円筒形のを長手方向で受ける時。
- すきまの少ないものをアウトサイドで受ける時。



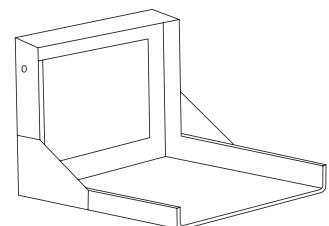
吊下げ式フォーク※

部品や器具の取付けなどで、吊下げて使用する時。



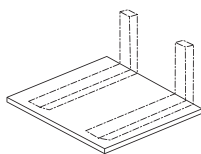
バケット型荷受台

車輪付しゃ断器などの取扱い。



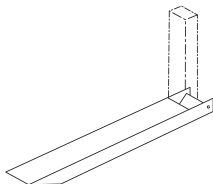
テーブルアタッチメント

2本のフォークで受けるのでは安定しにくい形状のものを荷受ける時。
(各種小型金型・小物部品取扱い)



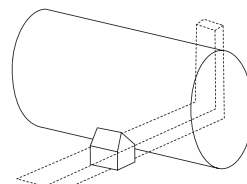
サヤフォークアタッチメント

品物は軽いかかさばる物も取扱い、又他の製品を取扱う時には長いままでは不都合で長短両フォークを使い分ける時。



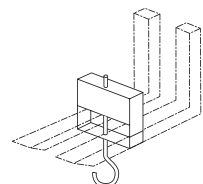
歯止めアタッチメント

ロール状のものを横受けて、前に転がらないようにストッパー役目をする。



吊りフックアタッチメント※

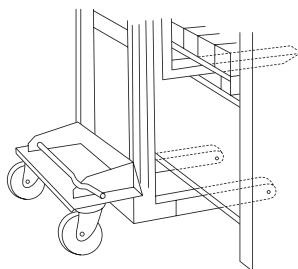
標準フォーク及び逆さフォークに取付け、吊下げて使用する時。



より有効に、ご使用頂くための事例【一般的実例】

棚積み作業

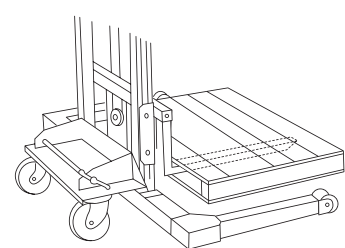
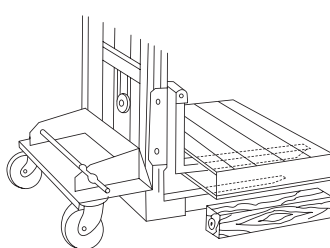
棚下にすきまをあける。(前車輪プラス10mm以上高く)



両面パレットを使用する時

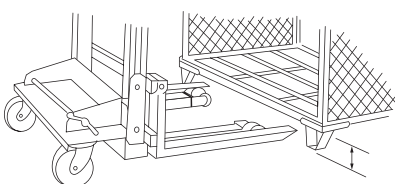
両面パレットは直置きできないので角材を置く。

脚を両面パレットの外側に脚内巾広げの改造する。



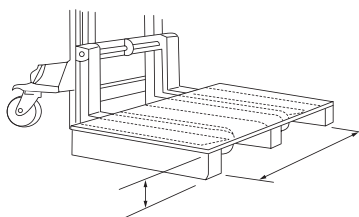
専用通箱使用

前車輪とフォークを入れることができる高さで巾が必要。



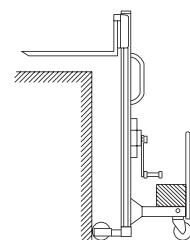
片面パレット使用

リフトラー・エルダ・ドンスター類の専用パレットが最適です。



カウンターバランス型

前脚が障害になる場合。



標準フォークタイプ

オーダー仕様

ご案内

特殊用途

カラーダシリーズ

ご相談

標準フックタイプ

オーダー仕様

ご案内

特殊用途

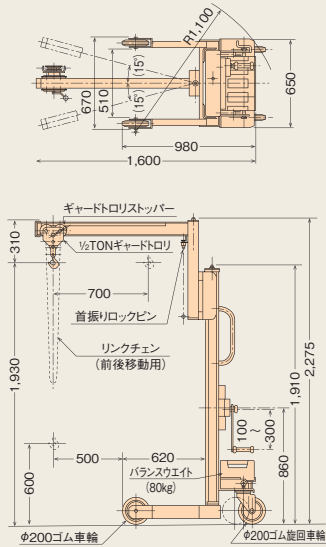
カラーダシリーズ

ご相談

リフタージブ150



寸法図



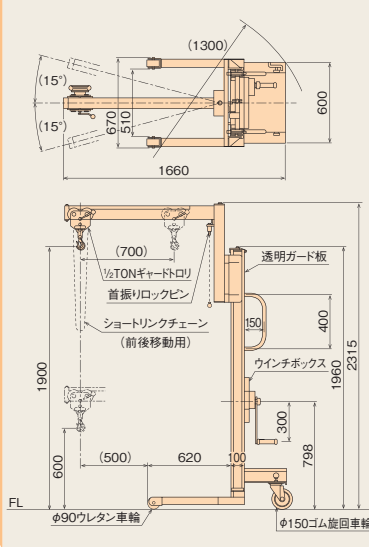
仕様諸元表

仕様	リフタージブ150	
最大積載質量	150kg	
揚程	600~1930mm	
全高	下降時	1910mm
	上昇時	2275mm
全巾	670mm	
全長	1600mm	
回転半径	約1100mm	
リフト方式	ワイヤー巻取自動ブレーキ付	
ハンドル抵抗	平均約54N (平均約5.5kgf)	
一回転の揚程	平均約24mm	
ハンドル回転数	60±5回	
ワイヤーの径	φ5mm	

リフタージブ100 (α50・α80)



寸法図



仕様諸元表

仕様	リフタージブ100		
	100	α50	α80
最大積載質量	100kg	150kg	180kg
揚程	600~1900mm		
全高	下降時	1960mm	
	上昇時	2315mm	
全巾	670mm		
全長	1660mm		
回転半径	約1300mm		
リフト方式	ワイヤー巻取自動ブレーキ付		
ハンドル抵抗	平均約39N (平均約4kgf)		
一回転の揚程	平均約30mm		
ハンドル回転数	約50回		
ワイヤーの径	φ6mm		
塗装色	本体 (マンセル記号) 2.5R 8/6		
アーム・ウインチボックス	10RP5/14		

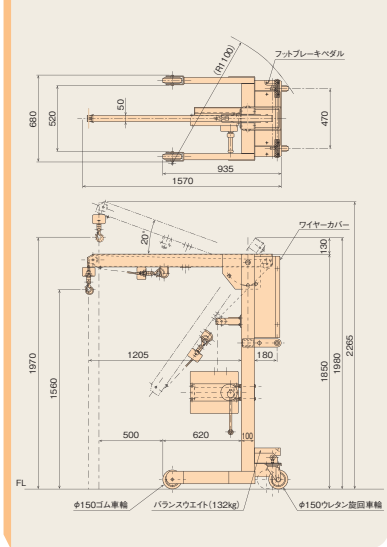
※バランスウエイトの変更によって、本図の100kg積載タイプ(リフタージブ100)、150kg積載タイプ(リフタージブ100α50)、180kg(リフタージブ100α80)の3機種があります。

※寸法変更する場合があります。

リフタージブJ100



寸法図



仕様諸元表

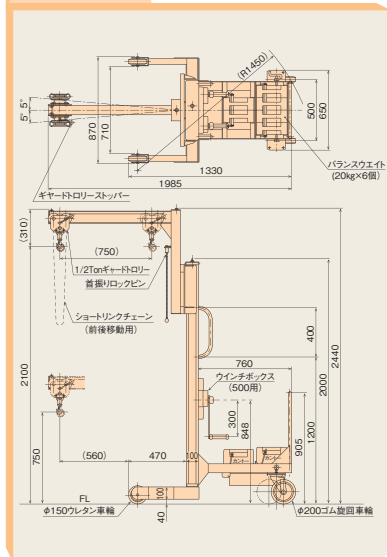
仕様	リフタージブJ100
最大積載質量	100kg
ロードセンター	1205mm
揚程	1970mm
全高	2265mm
全巾	680mm
全長	1570mm
回転半径	約1100mm
リフト方式	ワイヤー巻取自動ブレーキ付
ハンドル抵抗	平均約40N (平均約4kgf)
一回転の揚程	平均約48mm
ワイヤーの径	φ5mm

※製作には、多少寸法変更する場合があります。
※収納時にはアームが畳めます。
※先端吊りフックの昇降です。

リフトラージブ300 (300L)



寸法図



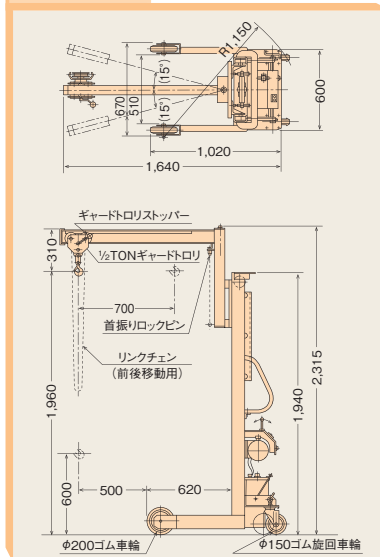
仕様諸元表

仕様	リフトラージブ	
	300	300L
最大積載質量	300kg	
揚程	フックにて 650~2100mm	
全高	下降時	2100mm
	上昇時	2440mm
全巾	870mm	
全長	1990mm	1985mm
回転半径	約1400mm	
リフト方式	ワイヤー巻取自動ブレーキ付	
ハンドル抵抗	平均6kg	平均約5.5kgf
一回転の揚程	平均約17mm	平均約15mm
ハンドル回転数	約90±5回	約95±5回

エルダジブ150



寸法図



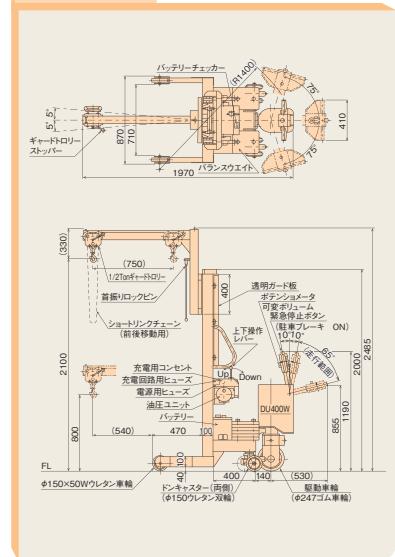
仕様諸元表

仕様	エルダジブ150
最大積載質量	150kg
揚程	最低位 600mm
フック	最高位 1960mm
	下降時 1940mm
全高	上昇時 2315mm
	長 1640mm
全巾	670mm
アーム長	1120mm (ギヤードロリ前後移動量700mm)
アーム首振り角度	左右各15°
アーム長・脚長差	500mm
前脚	内巾 510mm
	外巾 670mm
前車輪	φ200ゴム
後車輪	φ150ゴム旋回車輪
回転半径	1150mm
昇降ユニット	DC12V 0.9kW
昇降速度	上昇 6.5m/分
	下降 可変式
適正使用回数	60回
バッテリー	12V 120E41R (N100)
充電器	別置式 入力AC100V 出力DC12V8Aタイマー付

ドンスタージブ300



寸法図



仕様諸元表

仕様	ドンスタージブ300
最大積載質量	300kg
揚程	最低位 800mm
フック	最高位 2100mm
	下降時 2000mm
全高	上昇時 2485mm
	長 1965mm
全巾	870mm
アーム長	1030mm
アーム首振り角度	左右各5°
アーム長・脚長差	540mm
前脚	内巾 710mm
	外巾 870mm
前車輪	φ150ウレタン
後車輪	φ150ウレタンドンキャスター
回転半径	1350mm
昇降ユニット	DC12V 0.9kW
昇降速度	上昇 6m/分
	下降 可変式
バッテリー	12V 120E41R (N100)
充電器	別置式 入力AC100V 出力DC12V8Aタイマー付
走行ユニット	DU400
走行速度	無負荷 0~約3km/H
	負荷 0~約2km/H
走行能力	4km
登坂能力	3° 10m

標準フォークタイプ

オーダー仕様

ご案内

特殊用途

カラーダシリーズ

ご相談

プルプッシャー シリーズ

▶ **金型の着脱専用機** 上げる・降ろす機能にフォーク上のワークを押し出し・引入れる機構付

エルダプルプッシャー

ドンスタープルプッシャー



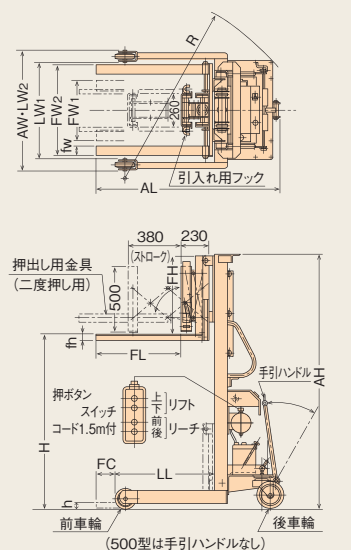
特長

- 金型を2度押し作業の為、本体が動く事はありません。また車輪止めストッパーを付属品として付けています。

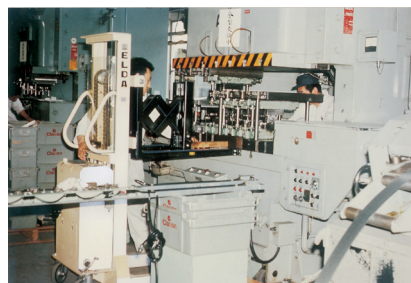
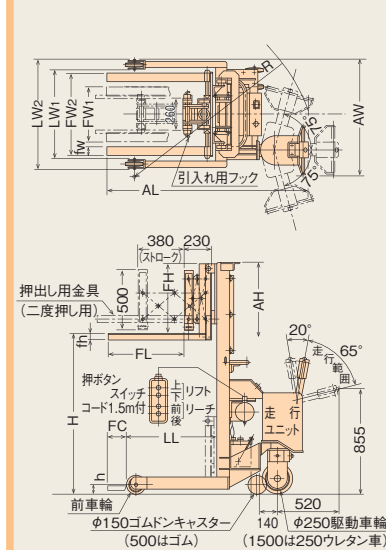
用途

射出成形機、プレス機などの金型交換に使用されます。

寸法図



寸法図



ホットプレス金型の着脱

仕様諸元表

仕様	記号	エルダプルプッシャー			ドンスタープルプッシャー			仕様	記号	エルダプルプッシャー			ドンスタープルプッシャー		
		500	1000	1500	500	1000	1500			500	1000	1500	500	1000	1500
最大積載質量	W	500kg	990kg	1500kg	500kg	990kg	1500kg	プルプッシュ方式		電動油圧シリンダークロスアーム式					
荷重中心	LC	250mm	300mm	350mm	250mm	300mm	350mm	リーチストローク	毎分	380mm					
揚程	最低位	75mm						リーチ速度	毎分	最大約4.6m					
	最高位	H	1450mm	1300mm	1450mm	1300mm	115mm	プルプッシュ板		巾260mm×高500mm					
全高	AH	1926mm	1920mm	1926mm	1920mm	1970mm	中押しアーム長		340mm折りたたみ式						
全長	AL	1195mm	1385mm	1550mm	1610mm	1790mm	バッテリー		12V120E41R	12V130F51	12V120E41R	12V130F51	12V95D31R×2		
全巾	AW	910mm			960mm			充電器		別置式 入力AC100V 出力DC12V 8A タイマー付					
フォーク有効長	FL	530mm	630mm	530mm	630mm	760mm	前車輪		φ150ウレタン	φ150×W50ウレタン	φ150ウレタン	φ150×W50ウレタン	φ200×W65ウレタン		
フォーク立上り	FH	450mm	590mm	450mm	590mm	660mm	後車輪		φ150	φ200	φ250ユニークタイヤ	φ150ドムンキャスター	φ250ウレタン		
フォーク最小調整巾	FW ₁	470mm						回転半径	R	1250mm	1400mm	1450mm	1650mm	1650mm	
調整巾最大	FW ₂	690mm						走行能力		-	-	3km	2km	1km	
フォーク一本の厚	fh	75mm			49mm			登坂能力		-	-	3°/10m	0°		
前脚	内巾	LW ₁	750mm			100mm			走行ユニット	無負荷	毎分	0~約3km/H			高速時約3km/H
	外巾	LW ₂	910mm			950mm						負荷	毎分	0~約2km/H	
フォーク・前脚差	FC	160mm	155mm	160mm	155mm	195mm	昇降ユニット		DC12V 0.9kW					DC24V 1.4kW	
昇降速度	上昇	毎分	5m	3m	5m	3m	1.6m	昇降速度	上	毎分	5m	3m	5m	3m	1.6m
	下降	毎分	1m~上昇速度(調整可)						下	毎分	1~1.6m				

標準フォークタイプ

オーダー仕様

ご案内

特殊用途

カラーダシリーズ

ご相談

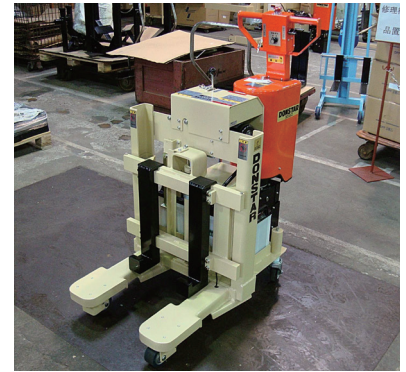
タグシリーズ

▶ 連結金具のいない自走けん引車 台車側の底端部を爪フォークにより少し持ち上げるリフトアップ式けん引機

タグJ・A1



タグJ・B2

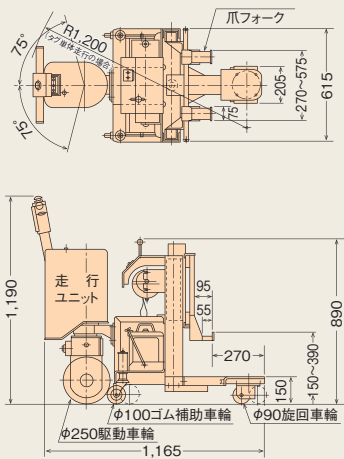


ドンスタータグJ・A2

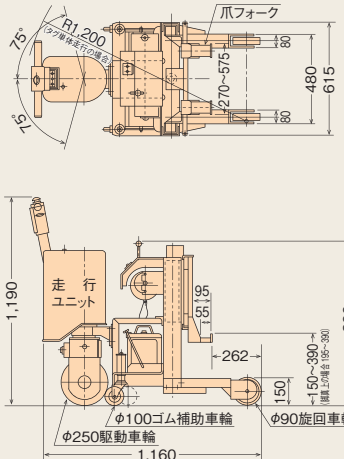


コンピューター組立枠の移動、けん引
ドンスタータグJ・B2

寸法図



寸法図



- ◎けん引する台車の旋回車輪側をリフトアップして、けん引します。
- ◎前輪は単体走行時は固定輪となり、相手台車をリフトアップすると自動的に旋回車輪となります。
- ◎単脚型(A1)と双脚型(A2)があります。

- ◎けん引する台車の固定車輪側をリフトアップして、けん引します。
- ◎単脚型(B1)と双脚型(B2)があります。

特長

- リフトアップ式けん引の為、前進でも使用できます。

用途

自動車部品メーカー等、エンジン・ギヤ・デフ・ミッション等、重量物台車けん引又はコンテナ台車等、重量物のけん引には最適です。
走行速度はボリューム調整式の為、台車位置合わせにも最高です。

仕様諸元表

仕様	ドンスター タグJ			
	A-1 A-2-250	B-1 B-2-250	A-1 A-2-400	B-1 B-2-400
最大けん引質量	750kg		1250kg	
揚程	最低位	150mm		
	最高位	390mm		
全高	1190mm			
全長	1165mm	1175mm	1165mm	1160mm
全巾	615mm			
フォーク受部長さ	55mm			
フォーク最小	270mm			
調整巾最大	575mm			
フォーク巾	75mm			
一本の厚	47mm			
脚長	430mm	440mm	430mm	420mm
フォーク・前脚差	-270mm	-280mm	-270mm	-260mm
昇降ユニット	DC12V 0.9kW 電動油圧ユニット			
仕様	ドンスター タグJ			
	A-1 A-2-250	B-1 B-2-250	A-1 A-2-400	B-1 B-2-400
昇降速度	3m/分			
	可変式			
走行ユニット	DU250		DU400	
走行速度	無負荷 0~約3km/H			
	負荷 0~約2km/H			
走行能力	満充電時 5km (リフト使用回数により異なります)			
登坂能力	3°/10m			
バッテリー	12V130F51 (N120)			
充電器	別置き 入力AC100V 出力DC12V 8A			
前車輪	φ90ウレタン	φ150ウレタン	φ90ウレタン	φ150ウレタン
後車輪	駆動車輪 φ250ユニークタイヤ			
補助輪	φ100 ゴム旋回車輪			
回転半径	1200mm (タグ単体走行の時)			

※各機種詳細寸法は別途図面を請求して下さい。

標準フォークタイプ

オーダー仕様

ご案内

特殊用途

カラーダシリーズ

ご相談

ピッカー シリーズ

▶ 高所作業の安全と楽働 はしご・脚立・足場を必要とする高所作業に

エルダピッカー-10-13



エルダピッカー-20-15



エルダピッカー-20-25



標準フォークタイプ

オーダー仕様

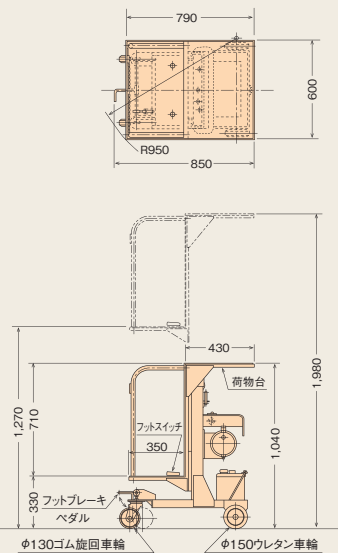
ご案内

特殊用途

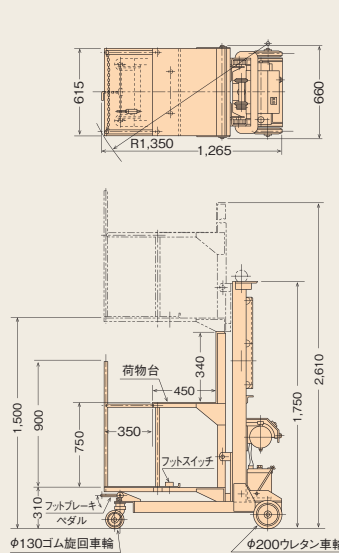
カラーダシリーズ

ご相談

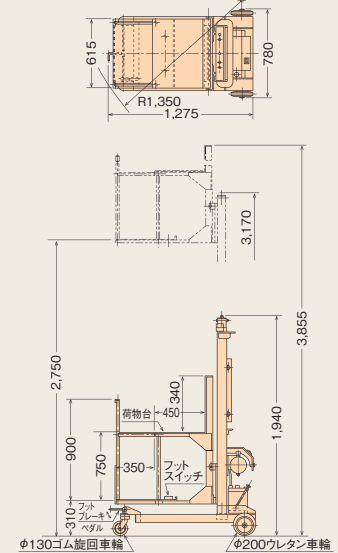
寸法図



寸法図



寸法図



特長

- 狭い通路で棚への出し入れ作業に最適。
- 昇降操作はフットスイッチを踏むだけ。
- フットブレーキは1タッチ2ロックの足踏式。
- フットブレーキペダルで固定しないと昇降しないインターロック付安全設計。
- 20-15、20-25型は下降操作時、ブザーで知らせます。

オプション



1. バッテリーカバー付きもあります。
2. 昇降操作の押釦スイッチ付
3. 出入口インターロック付も出来ます。

仕様諸元表

仕様	エルダピッカー		
	10-13	20-15	20-25
最大積載質量	100kg (搭乗者別)		200kg (搭乗者別)
揚程	最低位 330mm	310mm	
	最高位 1270mm	1500mm	2750mm
全高	下降時 1040mm	1750mm	1940mm
	上昇時 1980mm	2610mm	3855mm
全長	850mm	1265mm	1275mm
全巾	605mm	660mm	780mm
荷物台	L430mm×W600mm		L415mm×W615mm
昇降操作	フットスイッチ式		
昇降ユニット	DC12V 0.9kW 電動油圧ユニット		
昇降速度	上昇 7.5m/分		
	下降 10m/分(調整可)		
適正使用回数	80回		60回
バッテリー	12V 120E41R(N100)		
充電器	別置き 入力AC100V 出力DC12V 8A タイマー付		
前車輪	φ130 ウレタン旋回車輪		
後車輪	φ150ウレタン	φ200ウレタン	
回転半径	950mm	1350mm	

作業者の疲れも少なく、働く喜び!



エルダピッカー10-13
棚からの小物部品のピッキング



荷台パイプ棚型

内装工事の
高所作業に……

(軽量コンパクトで、抜群な機能、
狭い通路で移動も楽々。)

- 作業台、踊り場、足場は不要
- 脚立、ハシゴのスペースで誰でも使え、故障のないローコストのピッカーを自信をもっておすすめ致します

用途

1. 間仕切り壁(ボード)のビス止め、のり付け
2. 天井張り
3. 軽鉄、間仕切り作業
4. 配管・ダクト類の取付け
5. 配線工事
6. 内装の塗装、カベ紙のはり付け
7. 断熱材の吹付け
8. 照明器具の取付け
9. スプリンクラーの取付け
10. 窓ガラスの取付け

倉庫内のラックの
ピッキングに……

(倉庫内の通路も自由に
移動できます。)

- 棚と棚の狭い場所でハシゴを使わず高い位置の部品箱より部品の出し入れに

用途

1. 保管庫の部品用ラック
2. 高所の陳列作業に
3. 図書用の高い位置での本の出し入れ
4. 高所での部品の取付け
5. 事務所又は工場内の蛍光灯の取り替え

高所での
材料投入作業に……

(前面扉にリミットスイッチを取り付け
インターロック式とし安全作業とします)

- 貨物の材料投入に人がいっしょに昇降し投入します

用途

1. 射出成形機用の材料投入
2. 化学食品、医薬用のホッパーに材料投入
3. 生産工場での組立作業現場での使用

標準フォークタイプ

オーダー仕様

ご案内

特
殊
用
途

カラーダシリーズ

ご相談

ドラム運搬用リフター(ドラムA・ドラムキャッチリフター)

▶ 200リットルドラム缶直立型 ●リフター・エルダ・ドンスターの各機種に取付可能

リフタードラムA



ドラムキャッチリフター-L



ドラムキャッチリフター-E



標準フォークタイプ

オーダー仕様

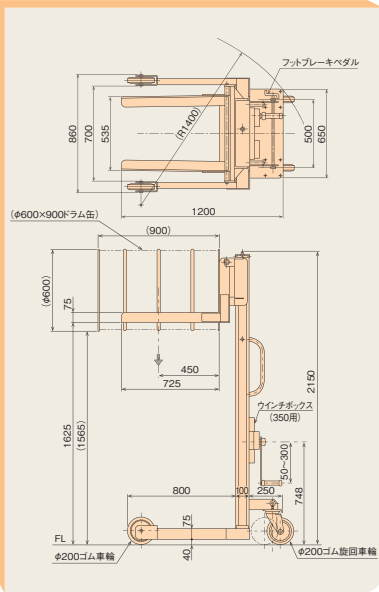
ご案内

特殊用途

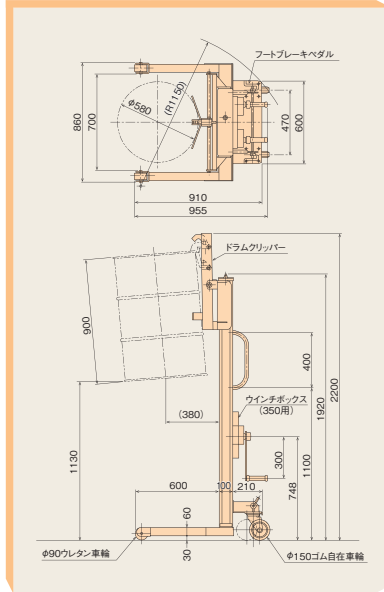
カラーダシリーズ

ご相談

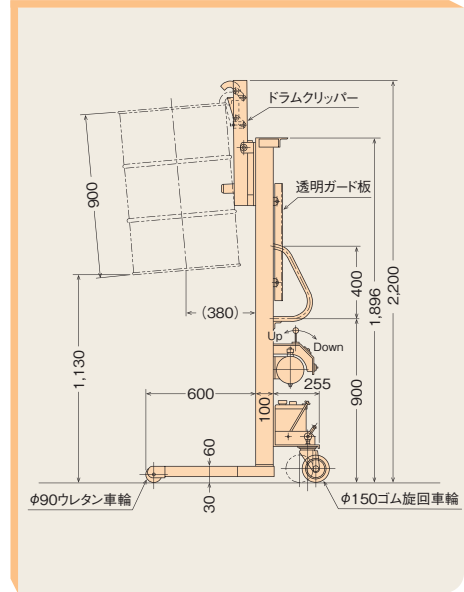
寸法図



寸法図



寸法図



特長

ドラムA

- 横になっているドラム缶をアングルフォークで持ち上げ運搬します。
- ドラム缶の口をあけ、投入作業にも役に立ちます。

ドラムキャッチリフター

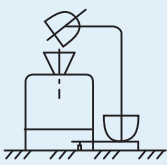

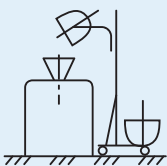
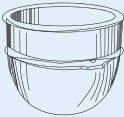
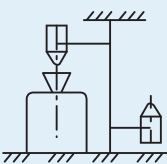
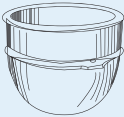
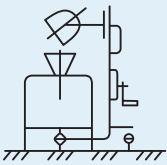
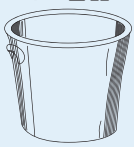
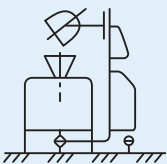
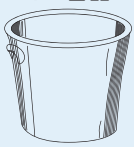
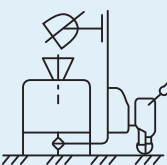
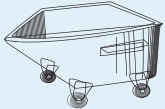
- 直立したドラム缶をドラムクリッパーで掴み、そのまま移動・昇降ができます。
- ドラム缶の段積み作業にも使用出来ます。

オプション

- リフター・エルダ・ドンスターの各機種に取付け可能
- ステンレス仕様も可能です。



カロードシリーズ 要素分類表

機種	容器	容量	揚程
K  垂直昇降 水平移動 自動反転	D ドラム缶 ファイバードラム 	S 90ℓ 又は 150kg 以内	1 1.5m 以下
S  垂直昇降 自動反転	B ボール 	S 90ℓ 又は 150kg 以内	2 1.85m 以下
T  垂直昇降 旋回移動 自動反転	B ボール 	M 220ℓ 又は 300kg 以内	2 1.85m 以下
L  垂直昇降 手動反転 手動走行	P ポリ容器 	L 220ℓ 又は 300kg 超える物	3 2.5m 以下
E  垂直昇降 手動反転 手動走行	P ポリ容器 	L 220ℓ 又は 300kg 超える物	3 2.5m 以下
D  垂直昇降 手動反転 電動走行	C コンテナ バケット その他 	L 220ℓ 又は 300kg 超える物	4 2.5m 超える物

弊社のカロードシリーズは材料投入機の意味を表わします。

- ① 機種の形式については **L・E・D・K・S・T** で表します。
- ② 容器の種類については **D・B・P・C** で表します。
- ③ 容器の質量については **S・M・L** で表します。
- ④ 揚程については **1・2・3・4** で表します。

例 1

90ℓ ボールを1700mmのホッパーに投入する場合 電動昇降・手動反転・手動走行の商品機種名はカロード**EBS2**となり2段マストの場合はカロード**EBS2-2**となります。

標準フオークタイプ

特殊仕様

ご案内

特殊用途

カロードシリーズ

ご相談

カロードLD・EDシリーズ

▶ エコミーな移動式反転投入機 ●特殊容器にも対応します!!

標準フォークタイプ

オーダー仕様

ご案内

特殊用途

カロードシリーズ

ご相談

カロードLDM1



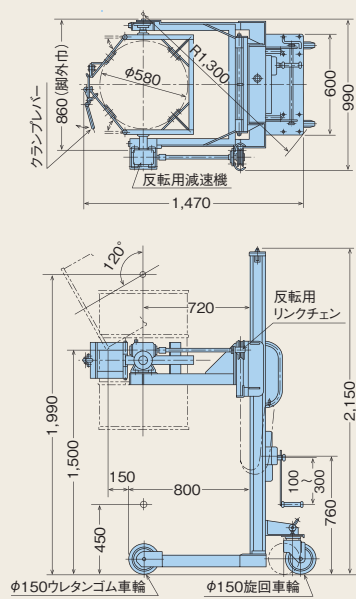
カロードEDM1



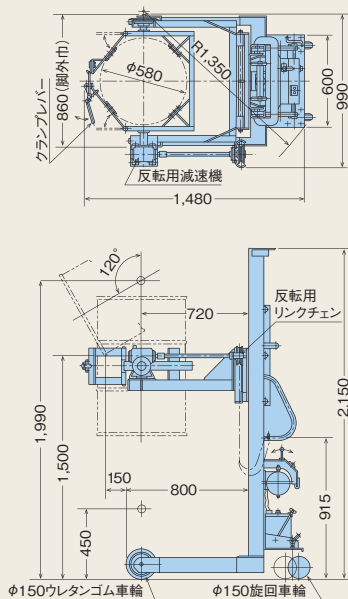
カロードEDM4



寸法図



寸法図



仕様諸元表

仕様	カロードLD・ED		
	LDM1	EDM1	EDM4
最大積載質量	250kg		
適用容器	200ℓドラム缶		
荷重中心	720mm		
投入高さ	120°反転時 1500mm	120°反転時 2850mm	
揚程 最低位 (反転軸)	450mm		
最高位	1990mm	3340mm	
全高	2150mm	2095mm~3565mm	
反転時全高	2540mm~3850mm		
全長	1470mm	1480mm	1625mm
全巾	990mm		
前脚	長	800mm	760mm
	内巾	700mm	640mm
後脚	内巾	860mm	800mm
	外巾	860mm	800mm
投入口・前脚差	120°反転時 150mm	120°反転時 200mm	
前車輪	φ150ウレタン		
後車輪	φ150ゴム 旋回車輪	φ200ウレタン 旋回車輪	
回転半径	1300mm	1350mm	1450mm
反転方式	リンクチェーン手動式		
ハンドル回転力	平均69N(7kgf)		
1回転の揚程	平均24mm		
ハンドル回転数	60±5回		
ワイヤーロープ径	φ5mm		
昇降ユニット	DC12V 0.9kW		
昇降速度	上昇	6.5m/分	6m/分
	下降	可変式	
適正使用回数	50回	40回	
バッテリー	—	12V120E41R (N100)	12V 130F (N120)
	—	別置式 入力AC100V 出力DC12V 8Aタイマー付	

(容器は360°反転し、途中任意の位置で停止します)

オプション

- ・最大積載質量500kgまで出来ます。
(自重が重くなりますのでドライブユニットの取付けをおすすめします。)
- ・反転が電動式もあります。
- ・手動反転のみ防爆可能です。
- ・サイド反転式もあります。
- ・ステンレス仕様も可能です。



ドラム缶内容物の投入
カロードLDM1



ドラム缶内容物の高所投入
カロードEDM4(高揚用)

カローダ サブル シリーズ

つかむ・運ぶ・上げる・反転・投入 どこでも安全、楽働作業 ● 軽便に各種容器を持上げ、反転できます

カローダ サブル 30ℓ～60ℓボール用



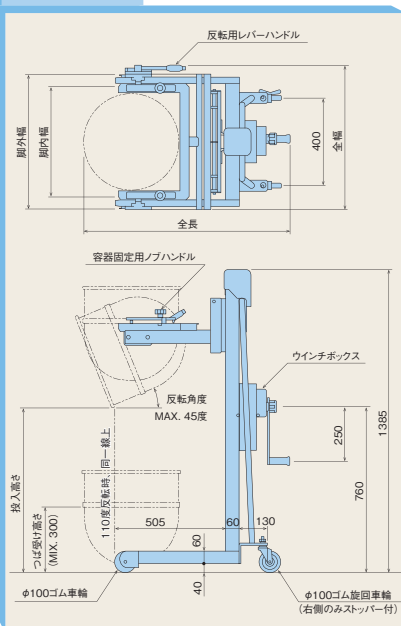
特長

- 少量用にボールなど、各種容器を持上げ、反転できます。
- 最大135°まで反転でき、途中段階的に停止させることができます。
- 内容物を必要量だけ取れます。
- サブEに取付ければ昇降が電動式となります。
- ボール30ℓ～60ℓまで選べます。

用途

1. ボールは製菓・製パン等投入用に使用します。
2. 1斗缶は食品・化学品等の投入用に使用します。

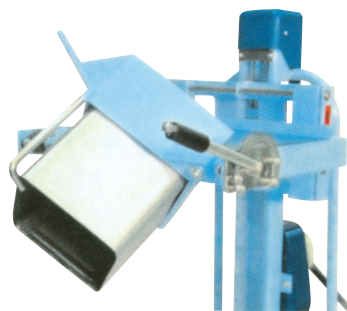
寸法図



カローダ サブル ペール缶用



カローダ サブル 1斗缶用



カウンターバランス 30ℓボール用



特長

- 手動簡単昇降操作
- レバーの上下で簡単に昇降します。(重力バランス)

用途

1. 作業テーブル上に反転させて使用します。(計量作業)
2. 容器から容器への移し変え用に使用します。

仕様諸元表

仕様	カローダサブ			
	30ℓボール専用	60ℓボール専用	ペール缶専用	1斗缶専用
最大積載質量	50kg			
投入高さ(135°時)	850mm	760mm	850mm	800mm
全高	1385mm			
全長	930mm	990mm	920mm	890mm
全巾	665mm	695mm	515mm	665mm
長	505mm			
前脚内巾	325mm	505mm	325mm	
前脚外巾	435mm	615mm	435mm	
投入口・前脚差	反転 110°時 0mm			
前車輪	φ100ゴム			
後車輪	φ100ゴム旋回車輪(右側のみストッパー付)			
回転半径	850mm	900mm		
反転方式	手動レバーハンドル式			
反転レバー取付位置	右側		左側	
ハンドル回転力	平均39N(4kgf)			
1回転の揚程	平均45mm			
ハンドル回転数	20±5回			
ワイヤーロープ	φ4mm			

仕様諸元表

仕様	カローダサブ カウンターバランス
	30ℓボール用
最大積載質量	30kg
ロードセンター	330mm
投入高さ(135°時)	700mm
全高	1470mm
全長	750mm
全巾	635mm
回転半径	約850mm
リフト方式	カウンターバランス

標準フォークタイプ

オーダー仕様

ご案内

特殊用途

カローダシリーズ

ご相談

カローダLB・EB シリーズ

▶ エコノミーな移動式反転投入機 ●どんな現場、容器にもすぐ応用できます！

標準フォークタイプ
オーダー仕様

ご案内
特徴

用途

カローダシリーズ

ご相談

カローダLB

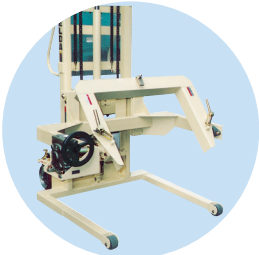


(写真はLBS2型)

カローダEB



(写真はEBS2型)



(写真はM1・2型の反転用操作丸ハンドルです)

特長

1. 重いボールを高い位置に昇降し反転投入します。
2. 1人作業で可能です。
3. 反転の少ない現場では手動式
4. 反転の多い現場では電動式をおすすめします。

用途

1. 材料をミキシングした後、充填機のホッパーに投入する際に使用します。
2. 製菓・製パン・食品工場等いろいろな用途に使用できます。

⚠️ ご注意

・反転用操作ハンドルは機種により異なります。反転操作方法と反転操作位置の確認をお願いします。

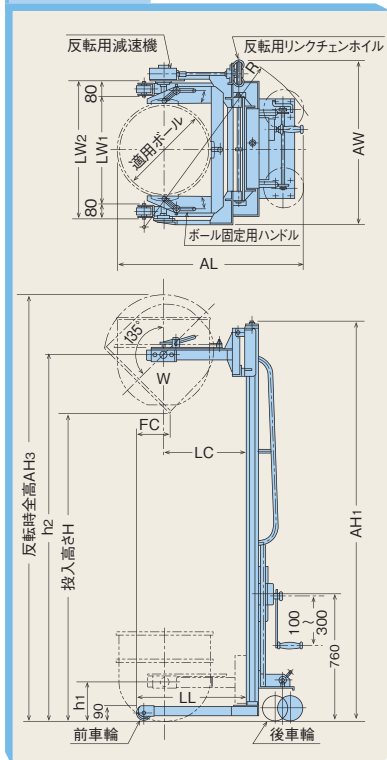
標準機種取付位置と方法

- LBS1・2型 } リンクチェーン式
- EBS1・2型 } 右側後方操作
- LBM1・2型 } 丸ハンドル式
- EBM1・2型 } 右側前方操作

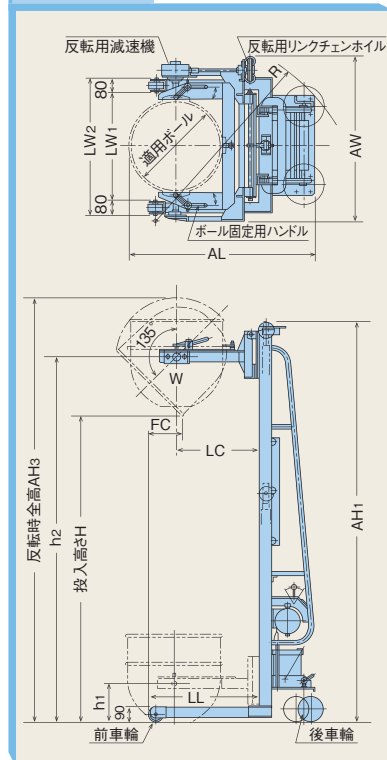
※容器は標準装備ではありません。



寸法図



寸法図



仕様諸元表

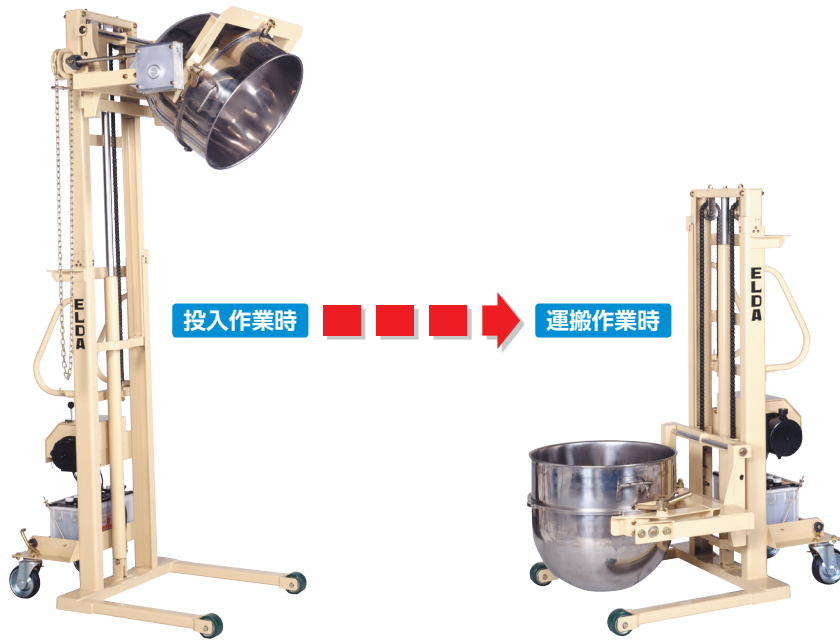
仕様	記号	カローダLB・EB 1段マスト型			
		LBS2	EBS2	LBM2	EBM2
最大積載質量	W	150kg	300kg		
適用ボール		30~90φ用まで	120~220φ用まで		
荷重中心	LC	490mm	705mm		
投入高さ	H	1850mm			
揚程 最低位	h ₁	230mm	250mm		
揚程 最高位	h ₂	2200mm	2350mm		
全高	AH ₁	2410mm	2400mm	2640mm	2630mm
反転時全高	AH ₃	2585mm	2595mm	2875mm	2865mm
全長	AL	1115mm	1130mm	1450mm	1460mm
全巾	AW	990mm	1370mm		
長	LL	650mm	900mm		
前脚内巾	LW ₁	650mm	850mm		
前脚外巾	LW ₂	810mm	1010mm		
投入口・前脚差	FC	135°時 -190mm	135°時 -230mm		
前車輪		φ90ウレタン			
後車輪		φ150ゴム旋回車輪			
回転半径	R	1150mm	1200mm	1450mm	1450mm
反転方式		リンクチェーン手動式		丸ハンドル手動式	
ハンドル回転力	平均	49N(5kgf)	—	59N(6kgf)	—
1回転の揚程	平均	37mm	—	24mm	—
ハンドル回転数		55回	—	90回	—
ワイヤーロープ径		φ5mm	—	φ5mm	—
昇降ユニット		—	DC12V 0.9kW	—	DC12V 0.9kW
昇降速度 上昇	毎分	—	6.5m	—	6.5m
昇降速度 下降	毎分	—	可変式	—	可変式
適正使用回数		—	70回	—	70回
バッテリー		—	12V120E41R	—	12V120E41R
充電器		—	※	—	※
		※ 別置式 入力AC100V 出力DC12V 8Aタイマー付			

投入高さ1,850mm以下の1型(1,500mm)もあります。
(容器は180°反転し、途中任意の位置で停止します)

カローダEB シリーズ ダブルマスト式

▶ 機高は低く、投入高さは1.8m ● 出入口の高さ制限、天井などの障害物がある現場に

カローダEB



オプション

1. 電動反転も出来ます。
2. AC200V仕様も出来ます。
3. 自走機も取り付けられます。
4. 反転をリンクチェーンより丸ハンドルに出来ます。
5. ボール固定確認リミットSW取り付けも出来ます。
6. ステンレス製も出来ます。
7. 特殊容器に合わせて設計製作致します。



特長

1. マスト伸縮型なので部屋から部屋の移動が可能です。
2. 投入が可変できます。

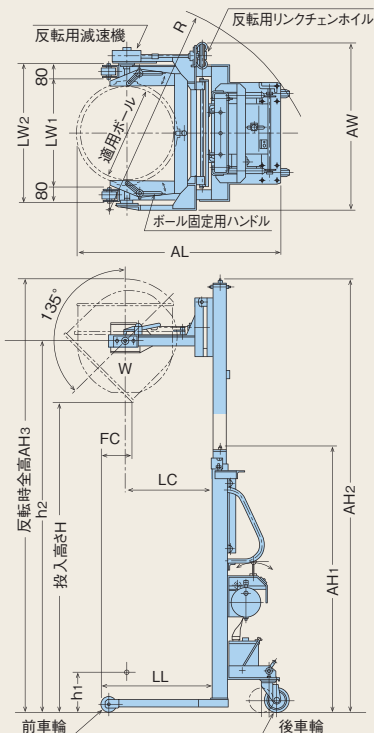
用途

1. 材料をミキシングした後、充填機のホッパーに投入する際に使用します。
2. 製菓・製パン・食品工場等いろいろな用途に使用できます。

⚠️ ご注意

- ・ 容器は標準装備ではありません。

寸法図



仕様諸元表

仕 様	記号	カローダEB 2段マスト型	
		EBS2-2段マスト	EBM2-2段マスト
最大積載質量	W	150kg	300kg
適用ボール		30~90ℓ用まで	120~220ℓ用まで
荷重中心	LC	500mm	710mm
投入高さ	H	1830mm	1850mm
場 程	最低位	h1	240mm
	最高位	h2	2190mm
全 高	下降時	AH1	1580mm
	上昇時	AH2	2560mm
反 転 時 全 高	AH3	2565mm	2840mm
全 長	AL	1195mm	1545mm
全 巾	60ℓ以下	885mm	120ℓ 1210mm
	90ℓ以下	990mm	205ℓ以下 1370mm
前 脚	内 巾	LW1	650mm
	外 巾	LW2	810mm
投入口・前脚差	FC	135°時 -180mm	135°時 -195mm
前 車 輪		φ90ウレタン	
後 車 輪		φ150ゴム旋回車輪	φ200ゴム旋回車輪
回 転 半 径	R	1250mm	1550mm
反 転 方 式		リンクチェーン手動式	丸ハンドル手動式
昇降ユニット		DC12V 0.9kW 電動油圧ユニット	
昇降速度	上 昇	毎分	6.5m
	下 降	毎分	可変式
適正使用回数		70回	45回
パ ッ テ リ ー		12V120E41R(N100)	12V130F51(N120)
充 電 器		別置式 入力AC100V 出力DC12V 8Aタイマー付	

(容器は180°反転し、途中任意の位置で停止します)

カローダEBシリーズ

▶ オールステンレス仕様 ●ホッパー内に異物混入を防ぎ掃除などのお手入れがしやすくなります。

カローダEB-SUS (ボール・30ℓ～90ℓ)



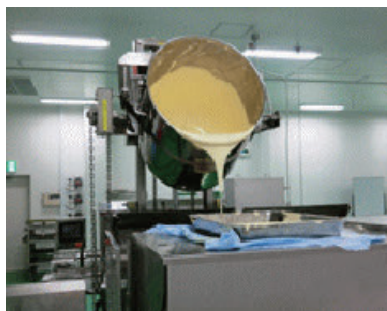
カローダEBM-SUS (ボール・120ℓ～220ℓ)



ポイント!!

オールステンレス仕様

- ①ホッパー内に異物混入を防ぎます
- ②掃除などのお手入れがしやすくなります



特長

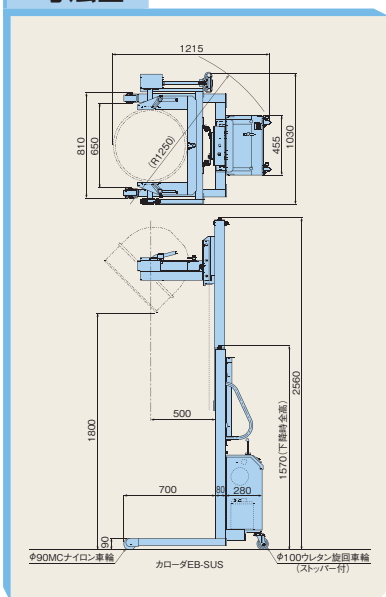
- 充填機、デポジッターなどのホッパーへの材料投入に最適です。
- 各種容器の形状、サイズに合わせて設計製作致します。
- 最大積載質量は、EB-SUS Max100kg・EBM-SUS Max250kg
- 投入高さは1,800～2,000mmを対象としています。
- フレームの材質はSUS304です。酸洗い仕上げが標準です。ヘアライン仕上げはオプションで別途見積りです。
- 手動反転式 EB-SUS リンクチェン/EBM-SUS 丸ハンドル式

オプション

- 昇降モーターAC200V仕様も出来ます。
- 反転電動式も出来ます。
- EB-SUSについてはフットブレーキ仕様も出来ます。

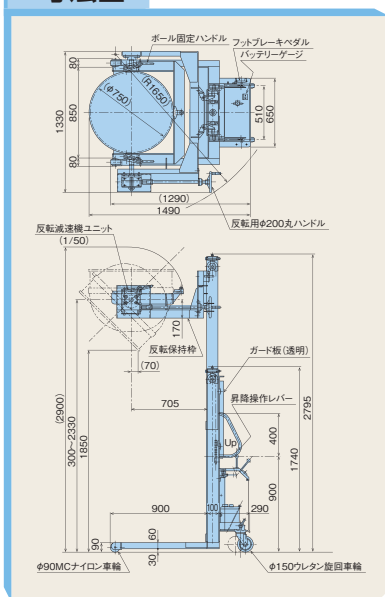
寸法図

カローダEB-SUS



寸法図

カローダEBM-SUS



仕様諸元表

仕様	記号	カローダEB	
		EB-SUS	EBM-SUS
最大積載質量	W	100kg	250kg
適用ボール		30～90ℓ用まで	120～220ℓ用まで
荷重中心	LC	500mm	710mm
投入高さ	H	1830mm	1850mm
揚程	最低位 h ₁	240mm	250mm
(反転軸) 最高位 h ₂		2190mm	2330mm
全高	下降時 AH ₁	1580mm	1630mm
	上昇時 AH ₂	2560mm	2685mm
反転時全高 AH ₃		2565mm	2840mm
全長	AL	1195mm	1545mm
全巾	AW	60ℓ以下885mm	120ℓ 1210mm
		90ℓ以下990mm	205ℓ以下1370mm
前脚	長 LL	650mm	900mm
	内巾 LW ₁	650mm	850mm
	外巾 LW ₂	810mm	1010mm
投入口・前脚差	FC	135°時 -180mm	135°時 -195mm
前車輪		φ90MCナイロン	
後車輪		φ100ウレタン旋回車 (ストッパー付)	φ150ウレタン旋回車
回転半径	R	1250mm	1550mm
反転方式		リンクチェン手動式	丸ハンドル手動式
昇降ユニット		DC12V 0.9kW 電動油圧ユニット	
昇降速度	上昇	毎分 6.5m	
	下降	毎分 可変式	
適正使用回数		70回	45回
バッテリー		12V120E41R(N100)	12V130F51(N120)
充電器	別置式	入力AC100V 出力DC12V 8A タイマー付	

(容器は180°反転し、途中任意の位置で停止します)

標準フオークタイプ

オーダー仕様

ご案内

特殊用途

カローダシリーズ

ご相談

カローダEPシリーズ

▶ **移動式投入反転機** ●ポリ容器専用アタッチメント式です。

カローダEPS1 (ポリ容器)



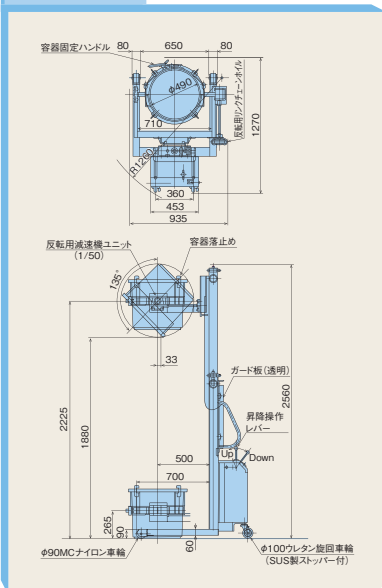
特長

- 充填機、ニーダー、タンク等の材料投入に使用します。
- ポリ容器45ℓ～200ℓまでの容器サイズに合わせて設計製作致します。

オプション

- ・アタッチメント部SUS製もあります。またオールステンレス製もできます。
- ・昇降モーター電動式、手動式ができます。反転も電動・手動があります。

寸法図



カローダEP-SUS (ポリ容器)



特長

- 容器の落ち止めがついています。
- リンクチェーンを動かして反転しますが、リンクチェーンおよびリンクチェーンホイールもステンレス製です。丸ハンドルに変更もできます。

仕様諸元表

仕様	カローダEP-SUS
最大積載質量	100kg
ロードセンター	500mm
揚程	265～2225mm
全高	下降時 1570mm 上昇時 2560mm
全巾	935mm
全長	約1270mm
回転半径	約1260mm
油圧ユニット	モーター DC12V 0.9kW ポンプ ギヤー式 作動油量 約2.9ℓ
油圧シリンダー	φ50×φ35.5-980 ST mm
昇降速度	上昇時 約6.5m/min. 下降時 可変式
反転方式	手動式
反転角度	135°
容器保持方式	手動クランプ方式
バッテリー	自動車用 DC12V 120E41R
充電器	別置式 入力AC100V 出力DC12V 8A
表面処理	酸洗い仕上げ



戻り止め付きロック機構



レバーを動かさないとバンドは外れません。容器と接触部はナイロンがついています。



容器の落ち止め



カローダEPS2
ポリ容器内ワザビ漬けの投入

標準フォークタイプ

オーダー仕様

ご案内

特殊用途

カローダシリーズ

ご相談

カローダED-SUS

▶ オールステンレス仕様 ● ステンレス製ドラム50ℓ~200ℓまでのドラム缶を180°反転します。

標準フオークタイプ

オーダー仕様

ご案内

特殊用途

カローダシリーズ

ご相談

カローダED-SUS

(小径ドラム缶)



用途

- 1.食品、化学用等あらゆる充填機ホッパーに投入出来ます。
- 2.医薬品、製薬工場等は造粒乾燥後

↓ 投入

振動ふるい

↓ 投入

打錠機

↓ 投入

コーティングマシーン

↓ 投入

PTP包装

←等の投入に使用出来ます。

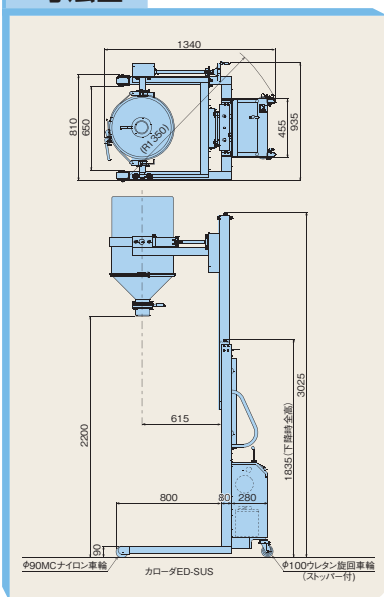
※ロート・バルブ等はオプション

※電動反転はオプション

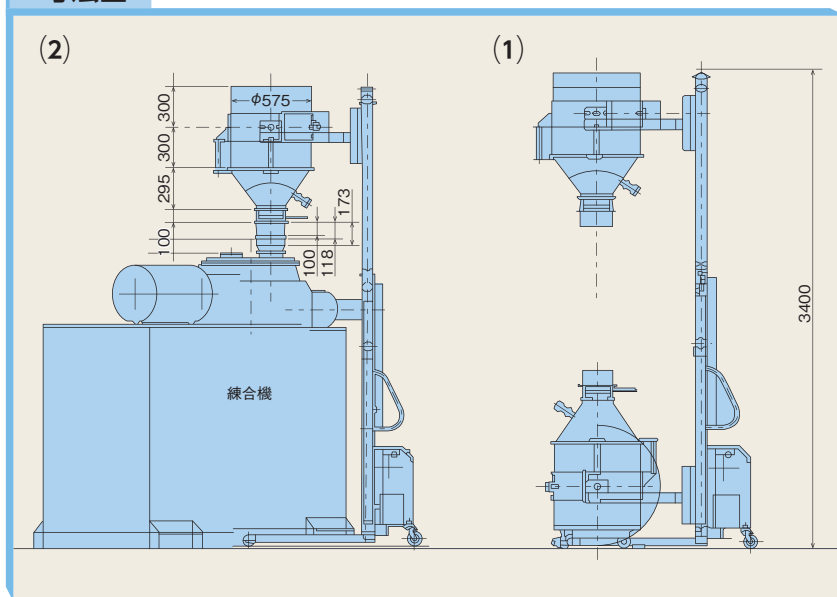
下部寸法図にて

- (1)ロート・バルブ付ドラムをクランプして少し上昇させ180°反転し、その後、上昇させ移動します。
- (2)練合機にセットし、フランジ合わせした後バルブを開閉し内容物を投入します。

寸法図



寸法図



仕様諸元表

仕様	カローダED-SUS
最大積載質量	100kg
ロードセンター	615mm
場程	回転中心 450~2780mm
全高	下降時 1835mm
	上昇時 3025mm
機幅	935mm
機長	約1340mm
回転半径	約1350mm
油圧ユニット	モーター DC12V 0.9kW
	ポンプ ギヤー式 作動油量 約2.9ℓ
油圧シリンダー	φ50×φ35.5-1190mm

昇降速度	上昇時	約6.5m/min
	下降時	可変式
反転方式	手動式	
反転角度	180°	
容器保持方式	手動クランプ方式	
バッテリー	上昇時	自動車用DC12V 120ER41R
		(入力)AC100V (出力)DC12V、8A
充電器(別置式)		
表面処理	酸洗い仕上げ	



カロードEC・DCシリーズ

▶ 移動式コンテナ反転機 ●自重が重い物は自走機を取り付けます。

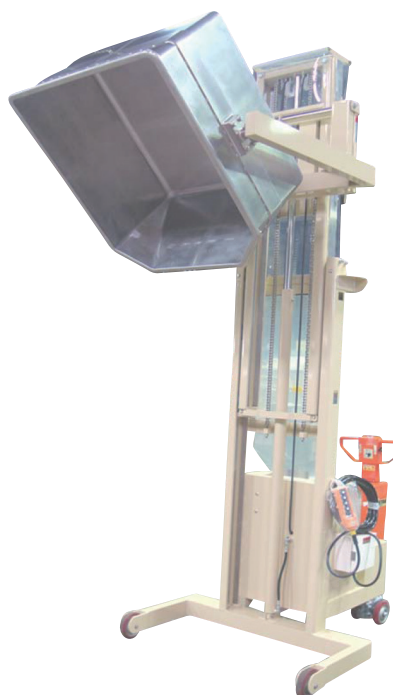
カロードECL1型 造粒乾燥容器反転機



用途

- 1.造粒乾燥機用
- 2.振動ふるい、整粒機等の投入に使用します。

カロードDCL2型 コンテナ反転機



用途

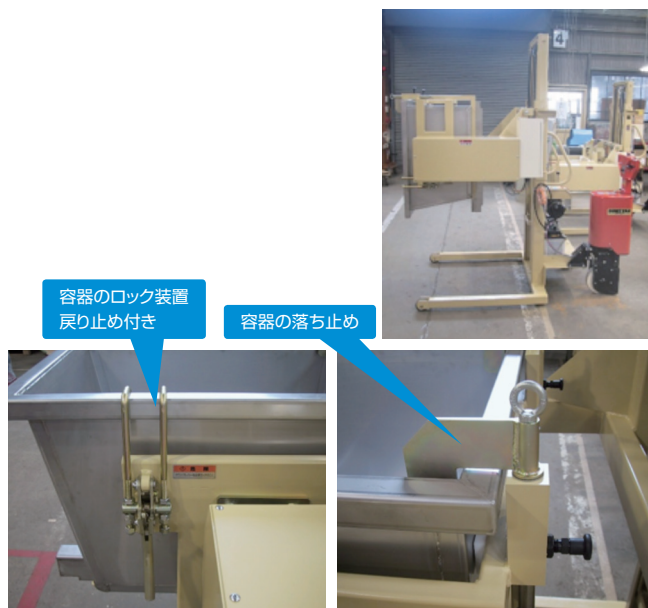
- 1.食品機械投入用
- 2.ニーダー及び充填機等に投入します。

カロードDCM2-OP コンテナの電動反転の例



特長

- カロードコンテナ反転機の場合コンテナの寸法に合わせて設計製作します。コンテナの場合容量が大きいものでありますので、電動反転、自走ユニットをおすすめします。
- この例では最大積載質量200kg投入高さは1655mmです。反転は電動式でリモコンスイッチで行ないます。



標準フォークタイプ

オーダー仕様

ご案内

特殊用途

カロードシリーズ

ご相談

カローダ 特殊容器反転機

▶ 径の違う2種類の小径ドラムの反転 ●用途に応じて設計製作します。

標準フオークタイプ

オーダー仕様

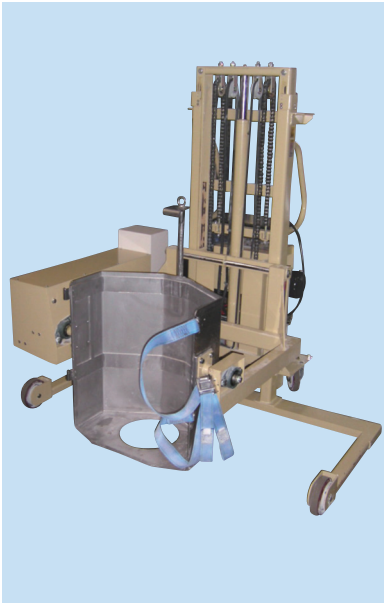
ご案内

特殊用途

カローダシリーズ

ご相談

カローダEDS2-OP ファイバードラム反転機



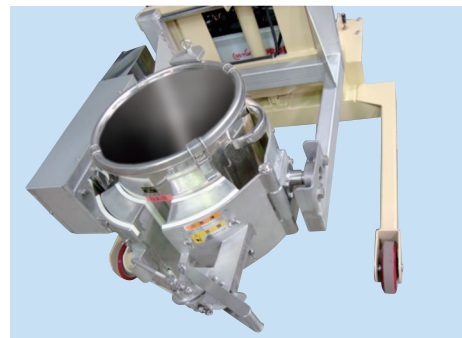
カローダEDM1-OP リブのない樹脂ドラムの反転機



カローダEDM1-OP リブ付金属ドラムのサイド反転機



カローダEDM4-OP 径の違う2種類の小径ドラムの反転機の例



小さい容器をクランプしたところ(内径φ360)

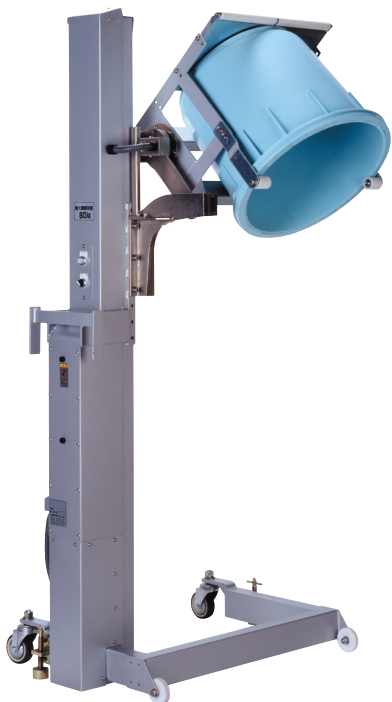


大きい容器をクランプしたところ(内径φ470)

最大積載質量 150kg
電動反転
アタッチメント部はステンレス製

カローダS型 シリーズ

▶ 移動式なのでレイアウトの変更にも即対応 ● 容器をセット、昇降、自動反転投入、小型なのでスペースを取りません。



受台：天タル及びドラム形状対応型



受台：ボール及びコンテナ対応型



容器セット時(天タル及びドラム形状)

特長

- 1本マストでコンパクト設計。省スペースで使用可。
- 自動投入なのでだれでも使用できます。
- オールステンレス製も出来ます。

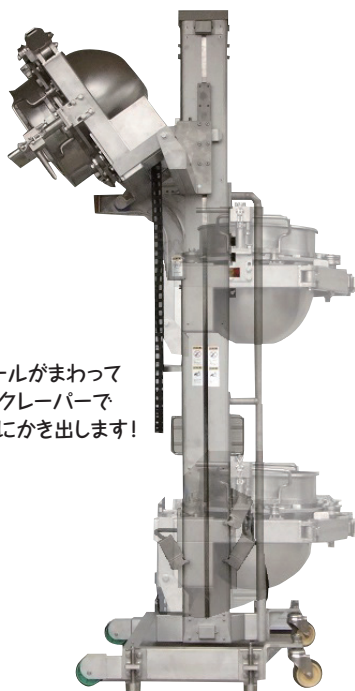
仕様諸元表

最大積載質量	100kg(容器含む)	
搬送物	各種容器御相談に応じます。	
投入高さ	1400mm~1600mm(調整式50mmピッチ)	
速度	3.8/4.6m/分(50/60Hz)	
能力	43/36 秒/サイクル(50/60Hz)	
反転角度	135°	
主要寸法	全高	2330mm
	全巾	1040mm
	全長	750mm
モーター	3相200V×0.2kW ブレーキ付ギヤモーター	
塗装	シルバー焼付塗装	
標準操作方法	(1)自己保持及びイン칭ング切換式。 (2)上昇反転前及び下降下限自動停止、以後イン칭ング運転とします。 (3)電源コード5m、リモコン3m付。電源プラグは御指示下さい。	
安全装置	(1)駆動チェーンJIS40-2本吊り構造により、チェーンの切断による落下を保護します。	

かき出し装置付投入機

カローダSBS2スクレーパー付

▶ 人手によるかき出し不要! 異物混入の削減! ● ボールがまわってスクレーパーで綺麗にかき出します!



ボールがまわってスクレーパーで綺麗にかき出します!

用途

- ドーナツ用フライヤー等の投入に使用。
- 投入時・ボールに付着残量が多い生地には有効的です。

⚠️ ご注意

90ℓ以下のボール専用です。



ボールセット後自動運転が可能となります。

セット



上昇



反転



回転



下降

最大積載質量	80kg
揚程	135°反転時1,800mm
生地について	クリーム・シュー・カスタード・スポンジ・ホイップの流動性のあるものとします。

カローダK シリーズ

▶ 材料投入専用機

標準フオークタイプ

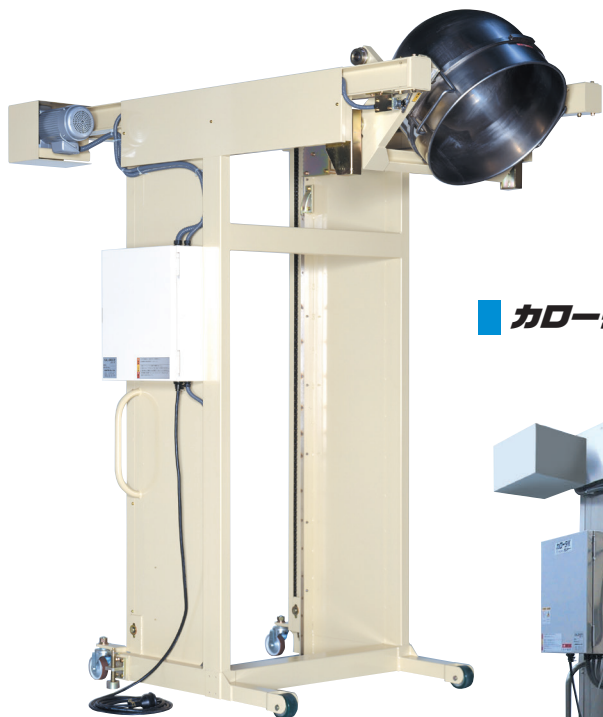
オーダー仕様

ご案内

特殊用途

カローダシリーズ

ご相談



カローダK型ステンレス



特長

- タテ(垂直リフト)・ヨコ(水平移動)・投入(自動反転)、三つの動きが自動的に行える理想的投入機で、ホッパー・タンクに最小のスペースで原材料の供給が行えます。
- オールステンレス製も出来ます。

カローダK型スクレーパー(かき出し装置付)

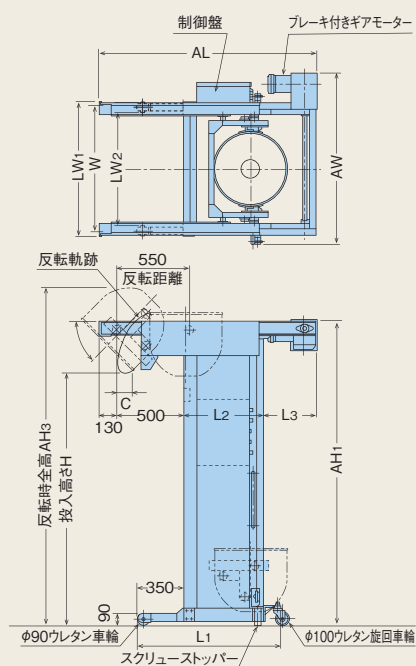


⚠️ ご注意

- ・スクレーパー付の場合は専用フランジ付のボール容器が必要となります。
- ※容器は標準装備ではありません。



寸法図



仕様諸元表

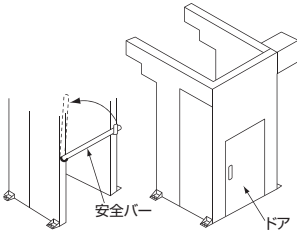
仕様	記号	カローダK型			
		KBS2	KBS2	KBM2	KBM2
適用ボール		30~60φ	90φ	120φ	205~220φ
最大積載質量		100kg	150kg	250kg	
投入高さ	H1	1850mm			
反転角度		135°			
機高	H2	2240mm	2295mm	2345mm	2450mm
反転時全高	H3	2470mm	2545mm	2655mm	2805mm
全巾	AW	1165mm	1295mm	1525mm	
投入口ガイド外巾	W	870mm	1000mm	1200mm	
前脚	外巾	LW1	880mm	1010mm	1210mm
	内巾	LW2	720mm	850mm	1050mm
全長	AL	1545mm	1645mm	1745mm	
ベース長	L1	980mm	1080mm		
フレーム巾	L2	500mm	600mm		
モーター部	L3	400mm		500mm	
投入口	C	90mm	120mm	55mm	110mm
搬送速度	毎分	5m		4m	
サイクルタイム	1回	65秒	70秒		90秒
モーター		200V×0.4kW ブレーキ付ギアモーター			
投入方式		チェーンドライブ式			
電源		200V3相 コード5m付			

標準操作方法

- 自己保持及びインチング切換式。
- 上昇反転前及び下降下限前自動停止、以後インチング運転とします。

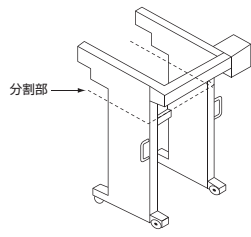
カローダK型 (形式モジュール表)

1 安全カバー型



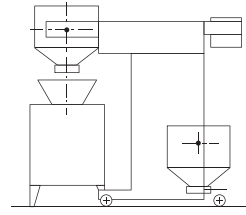
- 作業者の安全のため昇降路4面をカバーし中に入れないように囲います。

2 分割型



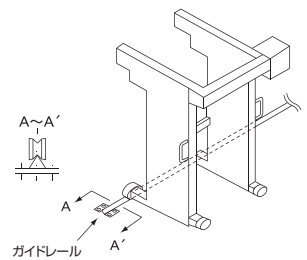
- 入口、搬入路が狭い現場においては、分割型にして、現地組立てができます。

3 反転なし型



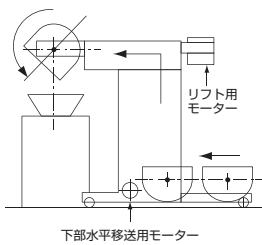
- クリーンルームなど密閉容器においては、垂直リフト、水平移動のみでバルブ開閉式が便利です。

4 横移転型



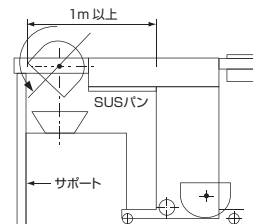
- ガイドレールを設け、手押し横移動ができます。

5 自動受取り型



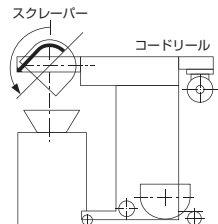
- 自動化ライン向きです。

6 水平移動長距離型



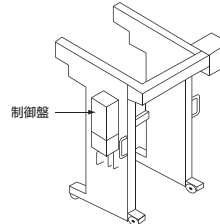
- 水平移動距離1m以上には、SUSパン前にサポートを付帯させます。

7 スクレーパー型



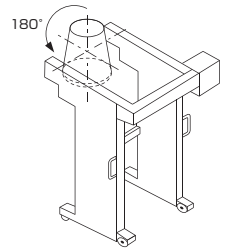
- 反転後ボールに合わせたかき出し装置がついています。

8 防爆型 (耐圧防爆d2G4)



- 制御盤、ランプ、リミットスイッチなどすべて防爆仕様です。

9 180°反転型



- 容器の180°反転ができます。

標準フオークタイプ

オーダー仕様

ご案内

特殊用途

カローダシリーズ

ご相談

カローダK型 (応用例)

カローダKDM3-OP



ドラム缶、ロート自動圧着型

カローダKDM4-OP



高揚程型

カローダKCM2-OP



水平移動長距離型

カロードTシリーズ

▶ 供給作業 → 自動化・無人化へ ● 容器をクランプ → 上昇 → 180度反転 → 旋回 → 供給

標準フオークタイプ

オーダー仕様

ご案内

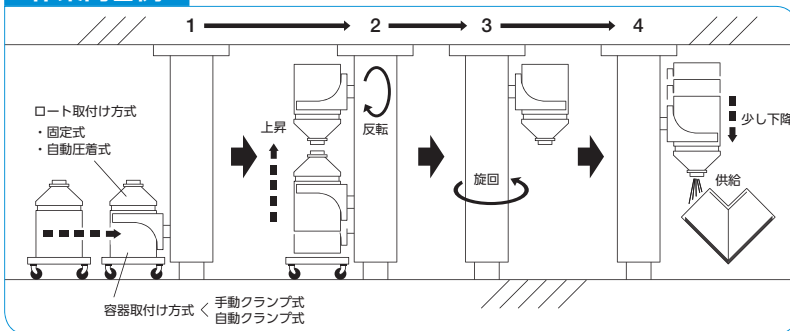
特殊用途

カロードシリーズ

ご相談



作業内容例

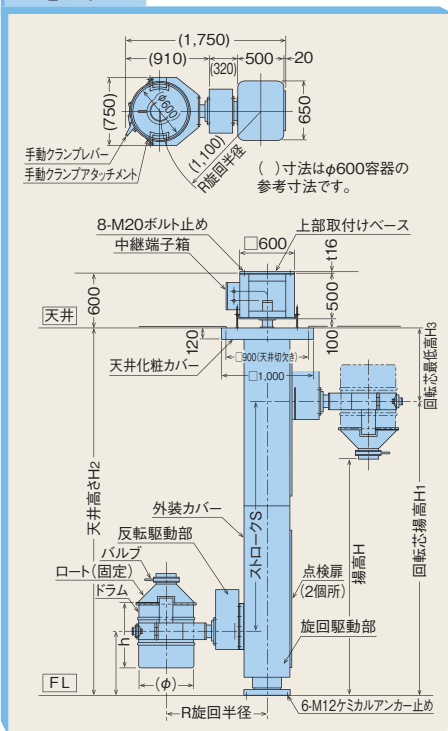


錠剤

特長

- 防塵・防錆対応型
- 自動化対応しやすい設計
- 駆動油が外部に漏出しない全カバー方式
- 点検・調整が容易な点検扉付
- 洗浄しやすい構造
- 停止精度の高い動作
- フリーメンテナンス
- 外装部がすべてステンレス製も出来ます。
- ロート・バルブ等はオプションとなります。

寸法図



仕様諸元表

仕様	カロードT型
リフト方式	油圧シリンダー方式
旋回方式	電動ウォームギヤー方式
反転方式	電動ウォームギヤー方式
クランプ方式	手動または自動式
電源	200V 3相
要相談	① 容器の形状・寸法(外径×高さ) ② 精載質量(容器込み) ③ アタッチメント ④ 天井高さ(H2) ⑤ 揚程(H) ⑥ ストローク(S) ⑦ 旋回半径(R) ⑧ 外装部材質 (SS塗装又はステンレス製) ⑨ 制御チャート ⑩ 制御盤材質と取り付け方法

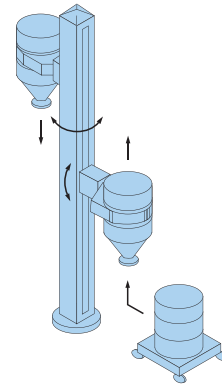
カローダTSシリーズ

▶ 自立型投入機(床固定型) ● 供給作業→自動化・無人化へ

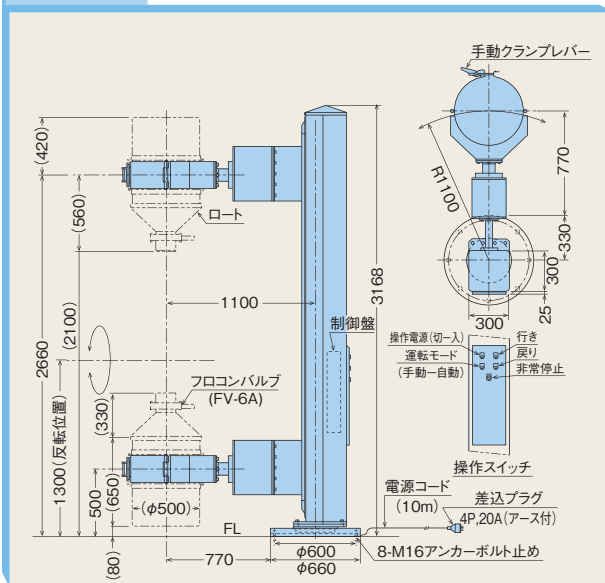


特長

- 天井のサポート不要
- 下部旋回部のアンカー止めのみ
- 昇降装置：チェーンドライブ式
- マストのスリム化 300×300mm
- 制御盤を本体に内蔵
- 低価格と工事費の軽減
- 最大積載質量150kgまでの対応とします。
- ロート・バルブ等はオプションとなります。



寸法図

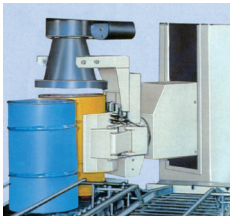


仕様諸元表

仕様	カローダTS型
最大積載質量	150kg
回転半径	1100mm
揚程	500~2660mm
投入高	2100mm
全高	3168mm
リフト方式	チェーンドライブ式
昇降速度	約3m/min.
旋回方式	電動ウォームギヤ式
旋回速度	1rpm
最大旋回角度	180°
反転方式	電動減速機式
反転速度	1rpm
反転角度	180°
容器保持方式	手動クランプ式
内装	SS材メッキ仕上げ
材質 外装	SUS304、#200ヘアライン仕上げ
ロート	SUS304、#300パフ仕上げ
固定方式	床固定式(M16アンカーボルト、8本)
制御盤	本体内蔵式
電源	3相、AC200V、1KVA
電源コード	10m
電源プラグ	4P、20A(アース付)
自重	約400kg

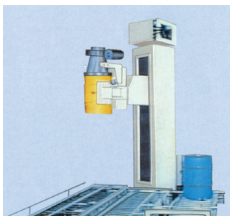
手動運転	工程間動運転(行き⇄戻り)
自動行き	上昇→反転→上昇→旋回→下降(投入口)
運転戻り	上昇→旋回→下降→反転→下降(原点)

カローダT型完全自動無人化ライン

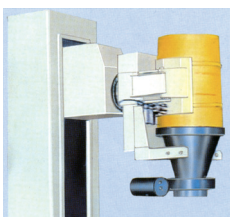


実用ラインにて、
自動クランプ

↓
ロート部自動圧着

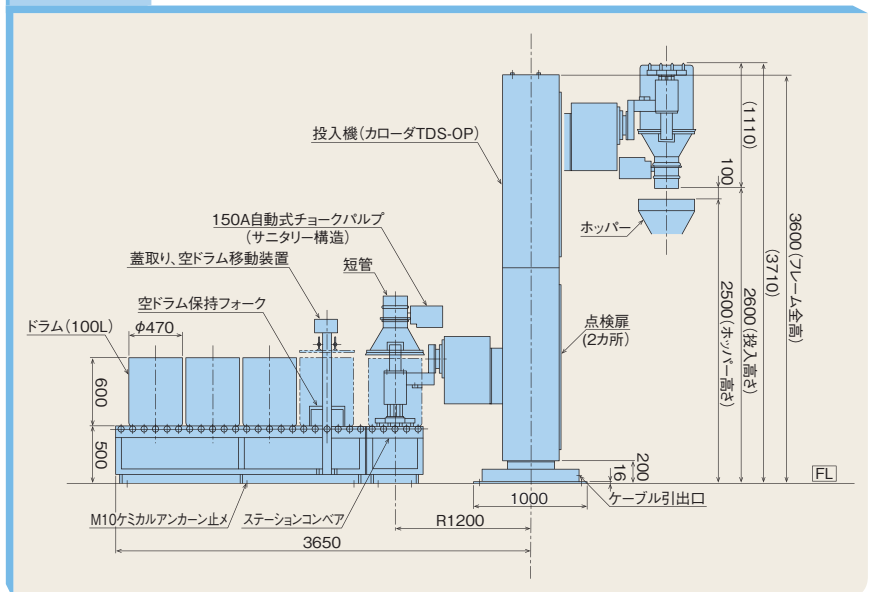


↓
反転位置まで上昇



↓
180°反転
↓
供給位置まで旋回

寸法図





社標について

当社の社標は「カントー2重丸」で、カントーは社名であり同時に誠実をもって仕事をやりぬく敢闘精神の意味でもあります。

2重丸の内側の丸は均衡発展の社運を示し、外側の丸は会社の外部、つまり社会繁栄への協調と、

さらに広く国際的認識を表現しており、企業理念の実践に限りない前進を誓う当社のあり方を直明にデザインして生まれたものであります。

積み重ねて来た信用と技術の証



明日を持ち上げ 未来を築く

株式会社

カントー

本社 〒153-0064 東京都目黒区下目黒2-7-2
TEL 03(3491)5191(代) FAX 03(3491)5197
東京営業所 〒153-0064 東京都目黒区下目黒2-7-2
TEL 03(3491)5191(代) FAX 03(3491)5197
大阪営業所 〒578-0963 大阪府東大阪市新庄3-10-14
TEL 06(6744)9901(代) FAX 06(6744)2899
名古屋営業所 〒461-0022 愛知県名古屋市中区東大曾根町47-12(清彦ビル)
TEL 052(936)2084(代) FAX 052(935)3019
北関東出張所 〒374-0076 群馬県館林市代官町10-34-101号
TEL 0276(72)4272 FAX 0276(72)4272
御殿場工場 〒412-0007 静岡県御殿場市永塚268
TEL 0550(89)1012(代) FAX 0550(89)1772

お問合せ・ご相談は

※製品仕様は予告なく変更することがありますのでご了承ください

⚠️ ご注意

当社製品を正しく安全にお使いいただくため、ご使用前に必ず取り扱い点検説明書と安全上のご注意をお読み下さい。

メールでの
お問い合わせ
相談

<http://k-kantoh.co.jp/mail.html>

※メールにつきましてはお時間をいただく場合がございますので、なにとぞご了承いただけますようお願い申し上げます。お急ぎの場合はお電話にてご連絡ください。

ホームページ <http://k-kantoh.co.jp>

サービスセンター ☎0550-88-1040